

## Rapport de mission de repérage des matériaux et produits contenant de l'amiante avant réalisation de travaux

R. 4412-97 modifié par le décret 2012-639 du 4 mai 2012  
Norme NF X 46-020

### 1 SQUARE DE LORIENT

77000 MELUN



## A \ INFORMATIONS GENERALES

### A.1 \ DESIGNATION DU BÂTIMENT

Nature du bâtiment :	Bâtiment collectif	Adresse :	1 SQUARE DE LORIENT 77000 MELUN
Cat. Du bâtiment :		Bâtiment :	
Etage :		Porte :	
Ref Cadastrale :	NC	Propriété de :	OPH77 10 AVENUE CHARLES PEGUY 77000 MELUN

### A.2 \ DESIGNATION DU DONNEUR D'ORDRE

Nom :	OPH77	Documents remis :	
Adresse :	10 AVENUE CHARLES PEGUY 77000 MELUN	Moyens mis à disposition :	

### A.3 \ EXECUTION DE LA MISSION

RAPPORT N° :	MELUN-1 SQUARE DE LORIENT	Laboratoire d'Analyses :	ITGA
Repérage réalisé le :	26/12/2017	Adresse laboratoire :	3 RUE ARMAND HERPIN LACROIX - CS 46537 35065 RENNES CEDEX
Accompagnateur :		Numéro d'accréditation :	1-5967
Par :	Mickaël JULIEN	Organisme d'assurance professionnelle :	ALLIANZ
N° certificat :	CPDI 4129	Adresse assurance :	Direction Opérations Entreprises 5C Esplanade Charles de Gaulle 33081 BORDEAUX CEDEX
Date d'obtention :	01/01/2017	N° de contrat d'assurance :	55832566
Organisme certificateur	I.CERT Parc Edonia - Bâtiment G - Rue de la Terre Victoria - 35760 SAINT-GREGOIRE	Date de validité :	31/12/2018

## B \ CACHET DU DIAGNOSTIQUEUR

**FAIT LE 22/01/2018**

Cabinet : EXPERT HABITAT & INDUSTRIE INGENIERIE

Nom du responsable : **DEMOULIN Frédéric**

Nom du diagnostiqueur : **Mickaël JULIEN**



Rapport N° : MELUN-1 SQUARE DE LORIENT

2/42

26/12/2017

Date d'édition : 22/01/2018

EXPERT HABITAT & INDUSTRIE INGENIERIE - 21 route d'Albert 62450 AVESNES LES BAPAUME

Téléphone : 03.21.73.41.44 - Fax 03 21 73 94 79 - Site : www.expert habitat.com

SAS au capital de 55 000 Euros - Siret n° 479 076 838 00032

## C\ SOMMAIRE

### Table des matières

A \ INFORMATIONS GENERALES .....	2
A.1 \ DESIGNATION DU BÂTIMENT .....	2
A.2 \ DESIGNATION DU DONNEUR D'ORDRE .....	2
A.3 \ EXECUTION DE LA MISSION.....	2
B \ CACHET DU DIAGNOSTIQUEUR .....	2
C\ SOMMAIRE .....	3
D\ CONCLUSIONS .....	4
E \ PROGRAMME DE REPERAGE .....	5
F \ CONDITIONS DE REALISATION DU REPERAGE .....	6
G \ RAPPORTS PRECEDENTS.....	<b>Erreur ! Signet non défini.</b>
H \ RESULTATS DETAILLES DU REPERAGE .....	6
ANNEXE 1 – PHOTOS DES ELEMENTS AMIANTES ET/OU NON AMIANTES.....	14
ANNEXE 2 – CROQUIS DE LOCALISATION DE PRELEVEMENTS.....	<b>Erreur ! Signet non défini.</b>
ANNEXE 3 – PROCES VERBAUX D'ANALYSES.....	26
ANNEXE 4 – RECOMMANDATIONS GÉNÉRALES DE SÉCURITÉ.....	<b>Erreur ! Signet non défini.</b>
1. Informations générales .....	<b>Erreur ! Signet non défini.</b>
a) Dangérosité de l'amiante .....	<b>Erreur ! Signet non défini.</b>
b) Présence d'amiante dans des matériaux et produits en bon état de conservation.....	<b>Erreur ! Signet non défini.</b>
2. Intervention de professionnels soumis aux dispositions du code du travail.....	<b>Erreur ! Signet non défini.</b>
3. Recommandations générales de sécurité.....	<b>Erreur ! Signet non défini.</b>
4. Gestion des déchets contenant de l'amiante .....	<b>Erreur ! Signet non défini.</b>
a. Conditionnement des déchets.....	<b>Erreur ! Signet non défini.</b>
b. Apport en déchèterie.....	<b>Erreur ! Signet non défini.</b>
c. Filières d'élimination des déchets.....	<b>Erreur ! Signet non défini.</b>
d. Information sur les déchèteries et les installations d'élimination des déchets d'amiante	<b>Erreur ! Signet non défini.</b>
e. Traçabilité.....	<b>Erreur ! Signet non défini.</b>
ATTESTATION(S).....	<b>Erreur ! Signet non défini.</b>
CERTIFICAT DE QUALIFICATION .....	37

## D\ CONCLUSIONS

**Dans le cadre de la mission décrite en tête de rapport, il a été repéré des matériaux et produits contenant de l'amiante**

PIECE	ETAGE	ELEMENTS	DESCRIPTIF LABORATOIRE	REPERAGE	Echantillon	METHODE	ETAT	RESULTAT
Locaux vide-ordures		Conduit	Matériau gris en vrac avec fibres visibles	Conduits	MELUN-1 SQUARE DE LORIENTP002	RESULTAT ANALYSE	BON ETAT	Amiante détecté (Chrysotile-Crocidolite)
Locaux vide-ordures		Conduit	Matériau gris en vrac avec fibres visibles	Conduits	MELUN-1 SQUARE DE LORIENTP008	RESULTAT ANALYSE	BON ETAT	Amiante détecté (Chrysotile-Crocidolite)
Locaux vide-ordures		Joint	Matériau compact gris avec fibres visibles	Conduits	MELUN-1 SQUARE DE LORIENTP009	RESULTAT ANALYSE	DEGRADATION PARTIELLE	Amiante détecté (Amosite-Chrysotile-Crocidolite)
Locaux vide-ordures		Conduit	Matériau gris en vrac avec fibres visibles	Conduits	MELUN-1 SQUARE DE LORIENTP013	RESULTAT ANALYSE	BON ETAT	Amiante détecté (Chrysotile)
Locaux vide-ordures		Conduit	Matériau gris en vrac avec fibres visibles	Conduits	MELUN-1 SQUARE DE LORIENTP017	RESULTAT ANALYSE	BON ETAT	Amiante détecté (Chrysotile)
Locaux vide-ordures		Joint	Matériau fibreux beige avec fibres visibles	Pelles vides-ordures	MELUN-1 SQUARE DE LORIENTP20	RESULTAT ANALYSE	BON ETAT	Amiante détecté (Chrysotile)
Locaux vide-ordures		Conduit	Matériau gris en vrac avec fibres visibles	Conduits	MELUN-1 SQUARE DE LORIENTP002	ZSO	BON ETAT	Amiante détecté (Chrysotile-Crocidolite)

ZSO : Zone de Similitude d'Ouvrage

### Liste des locaux non visités concernés par les travaux et justification

PIECE	ETAGE	STATUT DE VISITE
NEANT		

### Liste des éléments non inspectés et justification

Rapport N° : MELUN-1 SQUARE DE LORIENT

26/12/2017

4/42

Date d'édition : 22/01/2018

EXPERT HABITAT & INDUSTRIE INGENIERIE - 21 route d'Albert 62450 AVESNES LES BAPAUME

Téléphone : 03.21.73.41.44 - Fax 03 21 73 94 79 - Site : www.expert habitat.com

SAS au capital de 55 000 Euros - Siret n° 479 076 838 00032

PIECE	ETAGE	ELEMENTS	REPERAGE	RESULTAT
NEANT				

## E \ PROGRAMME DE REPERAGE

PIECES CONCERNEES	PERIMETRE DU REPERAGE	REPERAGE	TRAVAUX	ELEMENTS	Echantillonnage	REMARQUES PARTICULIERES
Locaux vide-ordures	Bâtiment collectif	Ensemble des zones impactées	Condamnation des pelles vides-ordures	Ensemble des éléments impactés	100%	
Locaux vide-ordures	Bâtiment collectif	Ensemble des zones impactées	Condamnation des pelles vides-ordures	Ensemble des éléments impactés	100%	

Aucun document disponible

**ELEMENTS A SONDER OU A ANALYSER NON PRESENTS:**

## F \ CONDITIONS DE REALISATION DU REPERAGE

Le repérage amiante avant travaux, contient les informations sur la présence d'amiante dans les matériaux et produits du bâtiment afin d'informer les intervenants réalisant des activités ou interventions sur des matériaux et/ou équipements susceptibles de libérer des fibres d'amiante selon la liste citée dans le cadre E.

Il consiste à identifier et localiser, par inspections visuelles et investigations approfondies pouvant être destructives, l'ensemble des matériaux et produits contenant de l'amiante incorporés ou faisant indissociablement corps avec les locaux et les zones de l'immeuble objet des travaux.

Lorsque l'absence de marquages spécifiques ou de documents ne permet pas à l'opérateur de repérage d'attester de la présence ou de la non présence d'amiante dans les matériaux et produits, des prélèvements seront effectués afin de déterminer par analyse la présence ou non d'amiante.

Procédures de prélèvement :

Les prélèvements sur des matériaux ou produits susceptibles de contenir de l'amiante sont réalisés en vertu des dispositions du Code du Travail. Le matériel de prélèvement est adapté à l'opération à réaliser afin de générer le minimum de poussières. Dans le cas où une émission de poussières est prévisible, le matériau ou produit est mouillé à l'eau à l'endroit du prélèvement (sauf risque électrique) et, si nécessaire, une protection est mise en place au sol ; de même, le point de prélèvement est stabilisé après l'opération (pulvérisation de vernis ou de laque, par exemple).

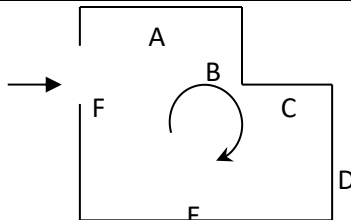
Pour chaque prélèvement, des outils propres et des gants à usage unique sont utilisés afin d'éliminer tout risque de contamination croisée. Dans tous les cas, les équipements de protection individuelle sont à usage unique.

L'accès à la zone à risque (sphère de 1 à 2 mètres autour du point de prélèvement) est interdit pendant l'opération. Si l'accompagnateur doit s'y tenir, il porte les mêmes équipements de protection individuelle que l'opérateur de repérage.

L'échantillon est immédiatement conditionné, après son prélèvement, dans un double emballage individuel étanche.

Les informations sur toutes les conditions existantes au moment du prélèvement susceptible d'influencer l'interprétation des résultats des analyses (environnement du matériau, contamination éventuelle, etc.) seront, le cas échéant, mentionnées dans la fiche d'identification et de cotation en annexe.

Sens du repérage pour évaluer un local :



## G \ RAPPORTS PRECEDENTS

NEANT

## H \ RESULTATS DETAILLES DU REPERAGE

LISTE DES LOCAUX / PARTIES D'IMMEUBLE VISITEES/NON VISITEES CONCERNEES PAR LES TRAVAUX ET JUSTIFICATION

PIECE	ETAGE	JUSTIFICATION	VISITE	TRAVAUX
Locaux vide-ordures			OUI	CONCERNEE
Local poubelles			OUI	CONCERNEE
			OUI	CONCERNEE
			OUI	CONCERNEE
			OUI	CONCERNEE
			OUI	CONCERNEE
			OUI	CONCERNEE
			OUI	CONCERNEE
			OUI	CONCERNEE
			OUI	CONCERNEE
			OUI	CONCERNEE
			OUI	CONCERNEE
			OUI	CONCERNEE
			OUI	CONCERNEE
			OUI	CONCERNEE
			OUI	CONCERNEE

### DESCRIPTION DES REVETEMENTS EN PLACE AU JOUR DE LA VISITE

PIECE	MUR1	MUR2	MUR3	MUR4	PLANCHER BAS	PLANCHER HAUT	PORTES	FENETRE1	FENETRE2
Locaux vide-ordures	Béton				Carrelage	Enduit			
Local poubelles	Béton				Carrelage	Enduit	METALLIQUE		
	Béton				Carrelage	Enduit	METALLIQUE		
	Béton				Carrelage	Enduit			
	Béton						BOIS		
	Béton				Carrelage	Enduit	METALLIQUE		
	Béton				Carrelage	Enduit			
	Béton						BOIS		
	Béton				Carrelage	Enduit	METALLIQUE		
	Béton				Carrelage	Enduit			
	Béton						BOIS		

**LA LISTE DES MATERIAUX OU PRODUITS CONTENANT DE L'AMIANTE, SUR ZONE DE SIMILITUDE D'OUVRAGE ET SUR JUGEMENT PERSONNEL**

Rapport N° : MELUN-1 SQUARE DE LORIENT

26/12/2017

7/42

Date d'édition : 22/01/2018

EXPERT HABITAT & INDUSTRIE INGENIERIE - 21 route d'Albert 62450 AVESNES LES BAPAUME

Téléphone : 03.21.73.41.44 - Fax 03 21 73 94 79 - Site : www.expert habitat.com

SAS au capital de 55 000 Euros - Siret n° 479 076 838 00032



PIECE	ETAGE	ELEMENTS	DESCRIPTIF LABORATOIRE	Echantillon	REPERAGE	ETAT	RESULTAT	METHODE
Locaux vide-ordures		Conduit	Matériau gris en vrac avec fibres visibles	MELUN-1 SQUARE DE LORIENTP002	Conduits	BON ETAT	Amiante détecté (Chrysotile-Crocidolite)	ZSO

ZSO : Zone de Similitude d'Ouvrage

**LA LISTE DES MATERIAUX OU PRODUITS CONTENANT DE L'AMIANTE, APRES ANALYSE**

PIECE	ETAGE	ELEMENTS	DESCRIPTIF LABORATOIRE	Echantillon	REPERAGE	ETAT	RESULTAT
Locaux vide-ordures		Conduit	Matériau gris en vrac avec fibres visibles	MELUN-1 SQUARE DE LORIENTP002	Conduits	BON ETAT	Amiante détecté (Chrysotile-Crocidolite)
Locaux vide-ordures		Conduit	Matériau gris en vrac avec fibres visibles	MELUN-1 SQUARE DE LORIENTP008	Conduits	BON ETAT	Amiante détecté (Chrysotile-Crocidolite)
Locaux vide-ordures		Joint	Matériau compact gris avec fibres visibles	MELUN-1 SQUARE DE LORIENTP009	Conduits	DEGRADATION PARTIELLE	Amiante détecté (Amosite-Chrysotile-Crocidolite)
Locaux vide-ordures		Conduit	Matériau gris en vrac avec fibres visibles	MELUN-1 SQUARE DE LORIENTP013	Conduits	BON ETAT	Amiante détecté (Chrysotile)
Locaux vide-ordures		Conduit	Matériau gris en vrac avec fibres visibles	MELUN-1 SQUARE DE LORIENTP017	Conduits	BON ETAT	Amiante détecté (Chrysotile)
Locaux vide-ordures		Joint	Matériau fibreux beige avec fibres visibles	MELUN-1 SQUARE DE LORIENTP20	Pelles vides-ordures	BON ETAT	Amiante détecté (Chrysotile)

ZSO : Zone de Similitude d'Ouvrage

**LA LISTE DES MATERIAUX SUSCEPTIBLES DE CONTENIR DE L'AMIANTE, MAIS N'EN CONTENANT PAS.**

PIECE	ETAGE	ELEMENTS	DESCRIPTIF LABORATOIRE	Echantillon	REPERAGE	ETAT	RESULTAT	METHODE
Locaux vide-ordures		Enduit béton	Enduit gris en vrac non séparable + peinture	MELUN-1 SQUARE DE LORIENTP001	Mur B	BON ETAT	Amiante non détecté	RESULTAT ANALYSE
Locaux vide-ordures		Colle faïence	Colle grise non séparable + couche plâtreuse blanche + carrelage	MELUN-1 SQUARE DE LORIENTP003	Mur B	BON ETAT	Amiante non détecté	RESULTAT ANALYSE



PIECE	ETAGE	ELEMENTS	DESRIPTIF LABORATOIRE	Echantillon	REPERAGE	ETAT	RESULTAT	METHODE
Locaux vide-ordures		Peinture	Peinture en vrac	MELUN-1 SQUARE DE LORIENTP004	Conduits	DEGRADATION PARTIELLE	Amiante non détecté	RESULTAT ANALYSE
Locaux vide-ordures		Joint	Matériau souple noir avec poussières	MELUN-1 SQUARE DE LORIENTP005	Conduits	BON ETAT	Amiante non détecté	RESULTAT ANALYSE
Locaux vide-ordures		Enduit béton	Enduit gris en vrac non séparable + peinture	MELUN-1 SQUARE DE LORIENTP006	Plafond	BON ETAT	Amiante non détecté	RESULTAT ANALYSE
Locaux vide-ordures		Enduit ciment	Enduit gris en vrac + peinture non séparable	MELUN-1 SQUARE DE LORIENTP007	Mur C	BON ETAT	Amiante non détecté	RESULTAT ANALYSE
Locaux vide-ordures		Peinture	Peinture en vrac	MELUN-1 SQUARE DE LORIENTP010	Pelles vide-ordures	BON ETAT	Amiante non détecté	RESULTAT ANALYSE
Locaux vide-ordures		Joint	Mousse noire + peinture non séparable + colle polymère jaune non séparable	MELUN-1 SQUARE DE LORIENTP011	Pelles vide-ordures	BON ETAT	Amiante non détecté	RESULTAT ANALYSE
Locaux vide-ordures		Enduit ciment	Enduit gris en vrac	MELUN-1 SQUARE DE LORIENTP012	Mur C	BON ETAT	Amiante non détecté	RESULTAT ANALYSE
Locaux vide-ordures		Joint	Matériau gris en vrac	MELUN-1 SQUARE DE LORIENTP014	Conduits	BON ETAT	Amiante non détecté	RESULTAT ANALYSE
Locaux vide-ordures		Peinture	Peinture en vrac	MELUN-1 SQUARE DE LORIENTP015	Pelles vide-ordures	DEGRADATION PARTIELLE	Amiante non détecté	RESULTAT ANALYSE
Locaux vide-ordures		Enduit ciment	Enduit gris en vrac	MELUN-1 SQUARE DE LORIENTP016	Mur D	BON ETAT	Amiante non détecté	RESULTAT ANALYSE
Locaux vide-ordures		Joint	Matériau compact gris	MELUN-1 SQUARE DE LORIENTP018	Conduits	BON ETAT	Amiante non détecté	RESULTAT ANALYSE

PIECE	ETAGE	ELEMENTS	DESRIPTIF LABORATOIRE	Echantillon	REPERAGE	ETAT	RESULTAT	METHODE
Locaux vide-ordures		Peinture	Peinture en vrac	MELUN-1 SQUARE DE LORIENTP019	Pelles vide-ordures	DEGRADATION PARTIELLE	Amiante non détecté	RESULTAT ANALYSE
Locaux vide-ordures		Peinture	Peinture en vrac	MELUN-1 SQUARE DE LORIENTP004	Conduits	DEGRADATION PARTIELLE	Amiante non détecté	ZSO
Locaux vide-ordures		Joint	Matériau souple noir avec poussières	MELUN-1 SQUARE DE LORIENTP005	Conduits	BON ETAT	Amiante non détecté	ZSO
Locaux vide-ordures		Enduit béton	Enduit gris en vrac non séparable + peinture	MELUN-1 SQUARE DE LORIENTP006	Plafond	BON ETAT	Amiante non détecté	ZSO
Local poubelles		Enduit béton	Enduit gris en vrac non séparable + peinture	MELUN-1 SQUARE DE LORIENTP006	Plafond	BON ETAT	Amiante non détecté	ZSO
Locaux vide-ordures		Enduit béton	Enduit gris en vrac non séparable + peinture	MELUN-1 SQUARE DE LORIENTP001	Mur A	BON ETAT	Amiante non détecté	ZSO
Locaux vide-ordures		Enduit béton	Enduit gris en vrac non séparable + peinture	MELUN-1 SQUARE DE LORIENTP001	Mur B	BON ETAT	Amiante non détecté	ZSO
Locaux vide-ordures		Enduit béton	Enduit gris en vrac non séparable + peinture	MELUN-1 SQUARE DE LORIENTP001	Mur C	BON ETAT	Amiante non détecté	ZSO
Locaux vide-ordures		Enduit béton	Enduit gris en vrac non séparable + peinture	MELUN-1 SQUARE DE LORIENTP001	Mur D	BON ETAT	Amiante non détecté	ZSO
Local poubelles		Enduit béton	Enduit gris en vrac non séparable + peinture	MELUN-1 SQUARE DE LORIENTP001	Mur A	BON ETAT	Amiante non détecté	ZSO
Local poubelles		Enduit béton	Enduit gris en vrac non séparable + peinture	MELUN-1 SQUARE DE LORIENTP001	Mur B	BON ETAT	Amiante non détecté	ZSO
Local poubelles		Enduit béton	Enduit gris en vrac non	MELUN-1 SQUARE DE	Mur C	BON ETAT	Amiante non détecté	ZSO

PIECE	ETAGE	ELEMENTS	DESRIPTIF LABORATOIRE	Echantillon	REPERAGE	ETAT	RESULTAT	METHODE
			séparable + peinture	LORIENTP001				
Local poubelles		Enduit béton	Enduit gris en vrac non séparable + peinture	MELUN-1 SQUARE DE LORIENTP001	Mur D	BON ETAT	Amiante non détecté	ZSO
Locaux vide-ordures		Colle faïence	Colle grise non séparable + couche plâtreuse blanche + carrelage	MELUN-1 SQUARE DE LORIENTP003	Mur A	BON ETAT	Amiante non détecté	ZSO
Locaux vide-ordures		Colle faïence	Colle grise non séparable + couche plâtreuse blanche + carrelage	MELUN-1 SQUARE DE LORIENTP003	Mur B	BON ETAT	Amiante non détecté	ZSO
Locaux vide-ordures		Colle faïence	Colle grise non séparable + couche plâtreuse blanche + carrelage	MELUN-1 SQUARE DE LORIENTP003	Mur C	BON ETAT	Amiante non détecté	ZSO
Locaux vide-ordures		Colle faïence	Colle grise non séparable + couche plâtreuse blanche + carrelage	MELUN-1 SQUARE DE LORIENTP003	Mur D	BON ETAT	Amiante non détecté	ZSO
Local poubelles		Colle faïence	Colle grise non séparable + couche plâtreuse blanche + carrelage	MELUN-1 SQUARE DE LORIENTP003	Mur A	BON ETAT	Amiante non détecté	ZSO
Local poubelles		Colle faïence	Colle grise non séparable + couche plâtreuse blanche + carrelage	MELUN-1 SQUARE DE LORIENTP003	Mur B	BON ETAT	Amiante non détecté	ZSO
Local poubelles		Colle faïence	Colle grise non séparable + couche plâtreuse	MELUN-1 SQUARE DE LORIENTP003	Mur C	BON ETAT	Amiante non détecté	ZSO

PIECE	ETAGE	ELEMENTS	DESRIPTIF LABORATOIRE	Echantillon	REPERAGE	ETAT	RESULTAT	METHODE
			blanche + carrelage					
Local poubelles		Colle faïence	Colle grise non séparable + couche plâtreuse blanche + carrelage	MELUN-1 SQUARE DE LORIENTP003	Mur D	BON ETAT	Amiante non détecté	ZSO
		Enduit ciment	Enduit gris en vrac + peinture non séparable	MELUN-1 SQUARE DE LORIENTP007	Mur A	BON ETAT	Amiante non détecté	ZSO
		Enduit ciment	Enduit gris en vrac + peinture non séparable	MELUN-1 SQUARE DE LORIENTP007	Mur B	BON ETAT	Amiante non détecté	ZSO
		Enduit ciment	Enduit gris en vrac + peinture non séparable	MELUN-1 SQUARE DE LORIENTP007	Mur C	BON ETAT	Amiante non détecté	ZSO
		Enduit ciment	Enduit gris en vrac + peinture non séparable	MELUN-1 SQUARE DE LORIENTP007	Mur D	BON ETAT	Amiante non détecté	ZSO
		Enduit ciment	Enduit gris en vrac	MELUN-1 SQUARE DE LORIENTP012	Mur A	BON ETAT	Amiante non détecté	ZSO
		Enduit ciment	Enduit gris en vrac	MELUN-1 SQUARE DE LORIENTP012	Mur B	BON ETAT	Amiante non détecté	ZSO
		Enduit ciment	Enduit gris en vrac	MELUN-1 SQUARE DE LORIENTP012	Mur C	BON ETAT	Amiante non détecté	ZSO
		Enduit ciment	Enduit gris en vrac	MELUN-1 SQUARE DE LORIENTP012	Mur D	BON ETAT	Amiante non détecté	ZSO
		Enduit ciment	Enduit gris en vrac	MELUN-1 SQUARE DE LORIENTP016	Mur A	BON ETAT	Amiante non détecté	ZSO
		Enduit ciment	Enduit gris en vrac	MELUN-1 SQUARE DE	Mur B	BON ETAT	Amiante non détecté	ZSO

 Rapport N° : MELUN-1 SQUARE DE LORIENT  
 12/42

26/12/2017

Date d'édition : 22/01/2018

PIECE	ETAGE	ELEMENTS	DESCRIPTIF LABORATOIRE	Echantillon	REPERAGE	ETAT	RESULTAT	METHODE
				LORIENTP016				
		Enduit ciment	Enduit gris en vrac	MELUN-1 SQUARE DE LORIENTP016	Mur C	BON ETAT	Amiante non détecté	ZSO
		Enduit ciment	Enduit gris en vrac	MELUN-1 SQUARE DE LORIENTP016	Mur D	BON ETAT	Amiante non détecté	ZSO

ZSO : Zone de Similitude d'Ouvrage

## ANNEXE 1 – PHOTOS DES ELEMENTS AMIANTES ET/OU NON AMIANTES

PRELEVEMENT : MELUN-1 SQUARE DE LORIENTP001			
NOM DU CLIENT	NUMERO DU DOSSIER	PIECE OU LOCAL	
OPH77	MELUN-1 SQUARE DE LORIENT 26/12/2017	Locaux vide-ordures	
ELEMENT	DESCRIPTIF DU LABORATOIRE	DATE DE PRELEVEMENT	NOM DE L'OPERATEUR
Enduit béton	Enduit gris en vrac non séparable + peinture	26/12/2017	JULIEN Mickaël
LOCALISATION		RESULTAT	
Mur B		Amiante non détecté	

EMPLACEMENT



PRELEVEMENT : MELUN-1 SQUARE DE LORIENTP002			
NOM DU CLIENT	NUMERO DU DOSSIER	PIECE OU LOCAL	
OPH77	MELUN-1 SQUARE DE LORIENT 26/12/2017	Locaux vide-ordures	
ELEMENT	DESCRIPTIF DU LABORATOIRE	DATE DE PRELEVEMENT	NOM DE L'OPERATEUR
Conduit	Matériau gris en vrac avec fibres visibles	26/12/2017	JULIEN Mickaël
LOCALISATION		RESULTAT	
Conduits		Amiante détecté (Chrysotile-Crocidolite)	

EMPLACEMENT





PRELEVEMENT : MELUN-1 SQUARE DE LORIENTP003			
NOM DU CLIENT	NUMERO DU DOSSIER		PIECE OU LOCAL
OPH77	MELUN-1 SQUARE DE LORIENT 26/12/2017		Locaux vide-ordures
ELEMENT	DESCRIPTIF DU LABORATOIRE	DATE DE PRELEVEMENT	NOM DE L'OPERATEUR
Colle faïence	Colle grise non séparable + couche plâtreuse blanche + carrelage	26/12/2017	JULIEN Mickaël
LOCALISATION		RESULTAT	
Mur B		Amiante non détecté	

EMPLACEMENT



PRELEVEMENT : MELUN-1 SQUARE DE LORIENTP004			
NOM DU CLIENT	NUMERO DU DOSSIER		PIECE OU LOCAL
OPH77	MELUN-1 SQUARE DE LORIENT 26/12/2017		Locaux vide-ordures
ELEMENT	DESCRIPTIF DU LABORATOIRE	DATE DE PRELEVEMENT	NOM DE L'OPERATEUR
Peinture	Peinture en vrac	26/12/2017	JULIEN Mickaël
LOCALISATION		RESULTAT	
Conduits		Amiante non détecté	

EMPLACEMENT



PRELEVEMENT : MELUN-1 SQUARE DE LORIENTP005			
NOM DU CLIENT	NUMERO DU DOSSIER		PIECE OU LOCAL
OPH77	MELUN-1 SQUARE DE LORIENT 26/12/2017		Locaux vide-ordures
ELEMENT	DESCRIPTIF DU LABORATOIRE	DATE DE PRELEVEMENT	NOM DE L'OPERATEUR
Joint	Matériau souple noir avec poussières	26/12/2017	JULIEN Mickaël
LOCALISATION		RESULTAT	
Conduits		Amiante non détecté	

EMPLACEMENT



PRELEVEMENT : MELUN-1 SQUARE DE LORIENTP006			
NOM DU CLIENT	NUMERO DU DOSSIER		PIECE OU LOCAL
OPH77	MELUN-1 SQUARE DE LORIENT 26/12/2017		Locaux vide-ordures
ELEMENT	DESCRIPTIF DU LABORATOIRE	DATE DE PRELEVEMENT	NOM DE L'OPERATEUR
Enduit béton	Enduit gris en vrac non séparable + peinture	26/12/2017	JULIEN Mickaël
LOCALISATION		RESULTAT	
Plafond		Amiante non détecté	

EMPLACEMENT



PRELEVEMENT : MELUN-1 SQUARE DE LORIENTP007			
NOM DU CLIENT	NUMERO DU DOSSIER		PIECE OU LOCAL
OPH77	MELUN-1 SQUARE DE LORIENT 26/12/2017		Locaux vide-ordures
ELEMENT	DESCRIPTIF DU LABORATOIRE	DATE DE PRELEVEMENT	NOM DE L'OPERATEUR
Enduit ciment	Enduit gris en vrac + peinture non séparable	26/12/2017	JULIEN Mickaël
LOCALISATION		RESULTAT	
Mur C		Amiante non détecté	
EMPLACEMENT			
néant			

PRELEVEMENT : MELUN-1 SQUARE DE LORIENTP008			
NOM DU CLIENT	NUMERO DU DOSSIER		PIECE OU LOCAL
OPH77	MELUN-1 SQUARE DE LORIENT 26/12/2017		Locaux vide-ordures
ELEMENT	DESCRIPTIF DU LABORATOIRE	DATE DE PRELEVEMENT	NOM DE L'OPERATEUR
Conduit	Matériau gris en vrac avec fibres visibles	26/12/2017	JULIEN Mickaël
LOCALISATION		RESULTAT	
Conduits		Amiante détecté (Chrysotile-Crocidolite)	
EMPLACEMENT			
			

PRELEVEMENT : MELUN-1 SQUARE DE LORIENTP009			
NOM DU CLIENT	NUMERO DU DOSSIER	PIECE OU LOCAL	
OPH77	MELUN-1 SQUARE DE LORIENT 26/12/2017	Locaux vide-ordures	
ELEMENT	DESCRIPTIF DU LABORATOIRE	DATE DE PRELEVEMENT	NOM DE L'OPERATEUR
Joint	Matériau compact gris avec fibres visibles	26/12/2017	JULIEN Mickaël
LOCALISATION		RESULTAT	
Conduits		Amiante détecté (Amosite-Chrysotile-Crocidolite)	

EMPLACEMENT



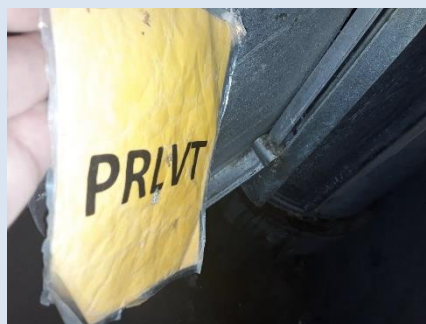
PRELEVEMENT : MELUN-1 SQUARE DE LORIENTP010			
NOM DU CLIENT	NUMERO DU DOSSIER	PIECE OU LOCAL	
OPH77	MELUN-1 SQUARE DE LORIENT 26/12/2017	Locaux vide-ordures	
ELEMENT	DESCRIPTIF DU LABORATOIRE	DATE DE PRELEVEMENT	NOM DE L'OPERATEUR
Peinture	Peinture en vrac	26/12/2017	JULIEN Mickaël
LOCALISATION		RESULTAT	
Pelles vides-ordures		Amiante non détecté	

EMPLACEMENT



PRELEVEMENT : MELUN-1 SQUARE DE LORIENTP011			
NOM DU CLIENT	NUMERO DU DOSSIER		PIECE OU LOCAL
OPH77	MELUN-1 SQUARE DE LORIENT 26/12/2017		Locaux vide-ordures
ELEMENT	DESCRIPTIF DU LABORATOIRE	DATE DE PRELEVEMENT	NOM DE L'OPERATEUR
Joint	Mousse noire + peinture non séparable + colle polymère jaune non séparable	26/12/2017	JULIEN Mickaël
LOCALISATION		RESULTAT	
Pelles vides-ordures		Amiante non détecté	

EMPLACEMENT



PRELEVEMENT : MELUN-1 SQUARE DE LORIENTP012			
NOM DU CLIENT	NUMERO DU DOSSIER		PIECE OU LOCAL
OPH77	MELUN-1 SQUARE DE LORIENT 26/12/2017		Locaux vide-ordures
ELEMENT	DESCRIPTIF DU LABORATOIRE	DATE DE PRELEVEMENT	NOM DE L'OPERATEUR
Enduit ciment	Enduit gris en vrac	26/12/2017	JULIEN Mickaël
LOCALISATION		RESULTAT	
Mur C		Amiante non détecté	

EMPLACEMENT



PRELEVEMENT : MELUN-1 SQUARE DE LORIENTP013			
NOM DU CLIENT	NUMERO DU DOSSIER	PIECE OU LOCAL	
OPH77	MELUN-1 SQUARE DE LORIENT 26/12/2017	Locaux vide-ordures	
ELEMENT	DESCRIPTIF DU LABORATOIRE	DATE DE PRELEVEMENT	NOM DE L'OPERATEUR
Conduit	Matériau gris en vrac avec fibres visibles	26/12/2017	JULIEN Mickaël
LOCALISATION		RESULTAT	
Conduits		Amiante détecté (Chrysotile)	

EMPLACEMENT



PRELEVEMENT : MELUN-1 SQUARE DE LORIENTP014			
NOM DU CLIENT	NUMERO DU DOSSIER	PIECE OU LOCAL	
OPH77	MELUN-1 SQUARE DE LORIENT 26/12/2017	Locaux vide-ordures	
ELEMENT	DESCRIPTIF DU LABORATOIRE	DATE DE PRELEVEMENT	NOM DE L'OPERATEUR
Joint	Matériau gris en vrac	26/12/2017	JULIEN Mickaël
LOCALISATION		RESULTAT	
Conduits		Amiante non détecté	

EMPLACEMENT



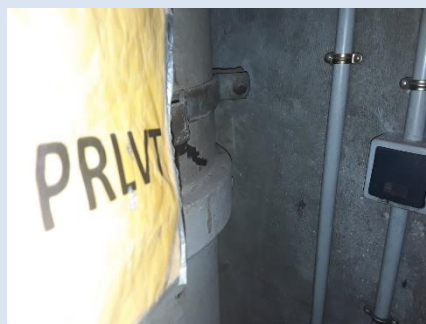
PRELEVEMENT : MELUN-1 SQUARE DE LORIENTP015			
NOM DU CLIENT	NUMERO DU DOSSIER		PIECE OU LOCAL
OPH77	MELUN-1 SQUARE DE LORIENT 26/12/2017		Locaux vide-ordures
ELEMENT	DESCRIPTIF DU LABORATOIRE	DATE DE PRELEVEMENT	NOM DE L'OPERATEUR
Peinture	Peinture en vrac	26/12/2017	JULIEN Mickaël
LOCALISATION		RESULTAT	
Pelles vides-ordures		Amiante non détecté	

EMPLACEMENT



PRELEVEMENT : MELUN-1 SQUARE DE LORIENTP016			
NOM DU CLIENT	NUMERO DU DOSSIER		PIECE OU LOCAL
OPH77	MELUN-1 SQUARE DE LORIENT 26/12/2017		Locaux vide-ordures
ELEMENT	DESCRIPTIF DU LABORATOIRE	DATE DE PRELEVEMENT	NOM DE L'OPERATEUR
Enduit ciment	Enduit gris en vrac	26/12/2017	JULIEN Mickaël
LOCALISATION		RESULTAT	
Mur D		Amiante non détecté	

EMPLACEMENT





PRELEVEMENT : MELUN-1 SQUARE DE LORIENTP017			
NOM DU CLIENT	NUMERO DU DOSSIER	PIECE OU LOCAL	
OPH77	MELUN-1 SQUARE DE LORIENT 26/12/2017	Locaux vide-ordures	
ELEMENT	DESCRIPTIF DU LABORATOIRE	DATE DE PRELEVEMENT	NOM DE L'OPERATEUR
Conduit	Matériau gris en vrac avec fibres visibles	26/12/2017	JULIEN Mickaël
LOCALISATION		RESULTAT	
Conduits		Amiante détecté (Chrysotile)	

EMPLACEMENT



PRELEVEMENT : MELUN-1 SQUARE DE LORIENTP018			
NOM DU CLIENT	NUMERO DU DOSSIER	PIECE OU LOCAL	
OPH77	MELUN-1 SQUARE DE LORIENT 26/12/2017	Locaux vide-ordures	
ELEMENT	DESCRIPTIF DU LABORATOIRE	DATE DE PRELEVEMENT	NOM DE L'OPERATEUR
Joint	Matériau compact gris	26/12/2017	JULIEN Mickaël
LOCALISATION		RESULTAT	
Conduits		Amiante non détecté	

EMPLACEMENT



PRELEVEMENT : MELUN-1 SQUARE DE LORIENTP019			
NOM DU CLIENT	NUMERO DU DOSSIER		PIECE OU LOCAL
OPH77	MELUN-1 SQUARE DE LORIENT 26/12/2017		Locaux vide-ordures
ELEMENT	DESCRIPTIF DU LABORATOIRE	DATE DE PRELEVEMENT	NOM DE L'OPERATEUR
Peinture	Peinture en vrac	26/12/2017	JULIEN Mickaël
LOCALISATION		RESULTAT	
Pelles vides-ordures		Amiante non détecté	

EMPLACEMENT



PRELEVEMENT : MELUN-1 SQUARE DE LORIENTP20			
NOM DU CLIENT	NUMERO DU DOSSIER		PIECE OU LOCAL
OPH77	MELUN-1 SQUARE DE LORIENT 26/12/2017		Locaux vide-ordures
ELEMENT	DESCRIPTIF DU LABORATOIRE	DATE DE PRELEVEMENT	NOM DE L'OPERATEUR
Joint	Matériau fibreux beige avec fibres visibles	26/12/2017	JULIEN Mickaël
LOCALISATION		RESULTAT	
Pelles vides-ordures		Amiante détecté (Chrysotile)	

EMPLACEMENT

néant



## ANNEXE 3 – PROCES VERBAUX D'ANALYSES

Parc Estérel - Bât. R - Rue de la Terre Adélie - CS n° 66862  
35768 SAINT-GREGOIRE CEDEX  
Tél : 02 99 35 41 41  
Fax : 02 99 35 41 42  
www.itga.fr

Accréditation n° 1-5967  
Liste des sites et portées disponibles sur www.cofrac.fr

L'accréditation du COFRAC atteste de la compétence des laboratoires pour les seuls essais couverts par l'accréditation qui sont identifiés par le symbole : ▶

**RAPPORT D'ESSAI N° IT071712-51911 EN DATE DU 05/01/2018**  
**RECHERCHE ET IDENTIFICATION D'AMIANTE SUR UN PRELEVEMENT DE MATERIAU**

Ce rapport d'essai ne concerne que les échantillons soumis à l'analyse.

**Client :**  
AGENCE EHI IDF- (COMPTE MATERIAUX)- EXPERT  
HABITAT & INDUSTRIE INGENIERIE  
M. x RESULTAT MATERIAUX SERVICE PRODUCTION  
2 rue Traversière  
78580 LES ALLUETS LE ROI

**Prélèvement :**  
Commande ITGA : IT0717-126791  
Echantillon ITGA : IT071712-51911  
Reçu au laboratoire le : 29/12/2017

**Réf. Client :**

Commande	MELUN-1 SQUARE DE LORIENT-01
Dossier client	MELUN-1 SQUARE DE LORIENT-01 - DIVERS ADRESSES MELLUN
Echantillon	MELUN-1 SQUARE DE LORIENTP001 / Bâtiment collectif - Ensemble des zones impactées - Locaux vide-ordures - Ensemble des éléments impactés / Locaux vide-ordures Mur B Enduit béton
Description ITGA	Enduit gris en vrac / Peinture

**Préparation :**

Effectuée de façon à être représentative de l'échantillon  
- pour une analyse au Microscope Electronique à Transmission Analytique (META) : broyage mécanique, récupération de poussières sur grille de microscope électronique (méthode interne IT 085 ou IT 284)

**Technique Analytique :**

- Microscope Electronique à Transmission Analytique (parties pertinentes de la norme NF X 43-050)

**Résultat :**

Fraction Analyisée	Technique analytique et date d'analyse	Résultat	Type d'amiante	Nb de préparations
▶ Enduit gris en vrac non séparable + peinture	META le 04/01/2018	Amiante non détecté	---	1

Validé par : Gwénoél HELIAS - Analyste

La reproduction de ce rapport d'essai n'est autorisée que sous sa forme intégrale ; ce rapport ne doit pas être reproduit partiellement sans l'approbation du laboratoire.  
Sauf demande particulière et écrite du client, les échantillons sont conservés pendant 6 mois et les rapports pendant 2 ans.

DTA 164 rev 12

Page 1 / 1

Parc Estérel - Bât. R - Rue de la Terre Adélie - CS n° 66862  
35768 SAINT-GREGOIRE CEDEX  
Tél : 02 99 35 41 41  
Fax : 02 99 35 41 42  
www.itga.fr

Accréditation n° 1-5967  
Liste des sites et portées disponibles sur www.cofrac.fr

L'accréditation du COFRAC atteste de la compétence des laboratoires pour les seuls essais couverts par l'accréditation qui sont identifiés par le symbole : ▶

**RAPPORT D'ESSAI N° IT071712-51912 EN DATE DU 05/01/2018**  
**RECHERCHE ET IDENTIFICATION D'AMIANTE SUR UN PRELEVEMENT DE MATERIAU**

Ce rapport d'essai ne concerne que les échantillons soumis à l'analyse.

**Client :**  
AGENCE EHI IDF- (COMPTE MATERIAUX)- EXPERT  
HABITAT & INDUSTRIE INGENIERIE  
M. x RESULTAT MATERIAUX SERVICE PRODUCTION  
2 rue Traversière  
78580 LES ALLUETS LE ROI

**Prélèvement :**  
Commande ITGA : IT0717-126791  
Echantillon ITGA : IT071712-51912  
Reçu au laboratoire le : 29/12/2017

**Réf. Client :**

Commande	MELUN-1 SQUARE DE LORIENT-01
Dossier client	MELUN-1 SQUARE DE LORIENT-01 - DIVERS ADRESSES MELLUN
Echantillon	MELUN-1 SQUARE DE LORIENTP002 / Bâtiment collectif - Ensemble des zones impactées - Locaux vide-ordures - Ensemble des éléments impactés / Locaux vide-ordures Conduits Conduit
Description ITGA	Matériau gris en vrac avec fibres visibles

**Préparation :**

Effectuée de façon à être représentative de l'échantillon  
- pour une analyse au Microscope Optique à Lumière Polarisée (MOLP) : pas de traitement thermique ou mécanique

**Technique Analytique :**

- Microscope Optique à Lumière Polarisée (méthode guide HSG 248 - appendice 2)

**Résultat :**

Fraction Analyisée	Technique analytique et date d'analyse	Résultat	Type d'amiante	Nb de préparations
▶ Matériau gris en vrac avec fibres visibles	MOLP le 04/01/2018	Présence de fibres d'amiante	Chrysotile Crocidolite	2

Validé par : Gwénoél HELIAS - Analyste

La reproduction de ce rapport d'essai n'est autorisée que sous sa forme intégrale ; ce rapport ne doit pas être reproduit partiellement sans l'approbation du laboratoire.  
Sauf demande particulière et écrite du client, les échantillons sont conservés pendant 6 mois et les rapports pendant 2 ans.

DTA 164 rev 12

Page 1 / 1



Parc Edonia - Bât. R - Rue de la Terre Adélie - CS n° 66862  
35768 SAINT-GREGOIRE CEDEX  
Tél : 02.99.35.41.41  
Fax : 02.99.35.41.42  
www.itga.fr



Accréditation n° 1-5967  
Liste des sites et portées  
disponibles sur www.cofrac.fr

L'accréditation du COFRAC atteste de la compétence des laboratoires pour les seuls essais couverts par l'accréditation qui sont identifiés par le symbole :

**RAPPORT D'ESSAI N° IT071712-51913 EN DATE DU 05/01/2018**  
**RECHERCHE ET IDENTIFICATION D'AMIANTE SUR UN PRELEVEMENT DE MATERIAU**

Ce rapport d'essai ne concerne que les échantillons soumis à l'analyse.

**Client :**

AGENCE EHI IDF- (COMPTE MATERIAUX)- EXPERT  
HABITAT & INDUSTRIE INGENIERIE  
M. x RESULTAT MATERIAUX SERVICE PRODUCTION  
2 rue Traversière  
78580 LES ALLUETS LE ROI

**Prélèvement :**

Commande ITGA : IT0717-126791  
Echantillon ITGA : IT071712-51913  
Reçu au laboratoire le : 29/12/2017

**Réf. Client :**

Commande	MELUN-1 SQUARE DE LORIENT-01
Dossier client	MELUN-1 SQUARE DE LORIENT-01 - DIVERS ADRESSES MELUN
Echantillon	MELUN-1 SQUARE DE LORIENT003 / Bâtiment collectif - Ensemble des zones impactées - Locaux vide-ordures - Ensemble des éléments impactés / Locaux vide-ordures Mur B Colle faïence
Description ITGA	Colle grise / Couche plâtreuse blanche / Carrelage

**Préparation :**

Effectuée de façon à être représentative de l'échantillon

- pour une analyse au Microscope Electronique à Transmission Analytique (META) : broyage mécanique, récupération de poussières sur grille de microscope électronique (méthode interne IT 085 ou IT 286)

**Technique Analytique :**

- Microscope Electronique à Transmission Analytique (parties pertinentes de la norme NF X 43-050)

**Résultat :**

Fraction Analysée	Technique analytique et date d'analyse	Résultat	Type d'amiante	Nb de préparations
▶ Colle grise non séparable + couche plâtreuse blanche + carrelage	META le 04/01/2018	Amiante non détecté	---	1

Validé par : Gwénéolé HELIAS - Analyste

La reproduction de ce rapport d'essai n'est autorisée que sous la forme intégrale ; ce rapport ne doit pas être reproduit partiellement sans l'approbation du laboratoire. Sur demande particulière et écrite du client, les échantillons sont conservés pendant 6 mois et les rapports pendant 2 ans.

DTA 164 rev 12

Page 1 / 1



Parc Edonia - Bât. R - Rue de la Terre Adélie - CS n° 66862  
35768 SAINT-GREGOIRE CEDEX  
Tél : 02.99.35.41.41  
Fax : 02.99.35.41.42  
www.itga.fr



Accréditation n° 1-5967  
Liste des sites et portées  
disponibles sur www.cofrac.fr

L'accréditation du COFRAC atteste de la compétence des laboratoires pour les seuls essais couverts par l'accréditation qui sont identifiés par le symbole :

**RAPPORT D'ESSAI N° IT071712-51914 EN DATE DU 05/01/2018**  
**RECHERCHE ET IDENTIFICATION D'AMIANTE SUR UN PRELEVEMENT DE MATERIAU**

Ce rapport d'essai ne concerne que les échantillons soumis à l'analyse.

**Client :**

AGENCE EHI IDF- (COMPTE MATERIAUX)- EXPERT  
HABITAT & INDUSTRIE INGENIERIE  
M. x RESULTAT MATERIAUX SERVICE PRODUCTION  
2 rue Traversière  
78580 LES ALLUETS LE ROI

**Prélèvement :**

Commande ITGA : IT0717-126791  
Echantillon ITGA : IT071712-51914  
Reçu au laboratoire le : 29/12/2017

**Réf. Client :**

Commande	MELUN-1 SQUARE DE LORIENT-01
Dossier client	MELUN-1 SQUARE DE LORIENT-01 - DIVERS ADRESSES MELUN
Echantillon	MELUN-1 SQUARE DE LORIENT004 / Bâtiment collectif - Ensemble des zones impactées - Locaux vide-ordures - Ensemble des éléments impactés / Locaux vide-ordures Conduits Peinture
Description ITGA	Peinture en vrac

**Préparation :**

Effectuée de façon à être représentative de l'échantillon

- pour une analyse au Microscope Electronique à Transmission Analytique (META) : broyage mécanique, récupération de poussières sur grille de microscope électronique (méthode interne IT 085 ou IT 286)

**Technique Analytique :**

- Microscope Electronique à Transmission Analytique (parties pertinentes de la norme NF X 43-050)

**Résultat :**

Fraction Analysée	Technique analytique et date d'analyse	Résultat	Type d'amiante	Nb de préparations
▶ Peinture en vrac	META le 04/01/2018	Amiante non détecté	---	1

Validé par : Gwénéolé HELIAS - Analyste

La reproduction de ce rapport d'essai n'est autorisée que sous la forme intégrale ; ce rapport ne doit pas être reproduit partiellement sans l'approbation du laboratoire. Sur demande particulière et écrite du client, les échantillons sont conservés pendant 6 mois et les rapports pendant 2 ans.

DTA 164 rev 12

Page 1 / 1



Parc Edonia - Bât. R - Rue de la Terre Adélie - CS n° 66862  
35768 SAINT-GREGOIRE CEDEX  
Tél : 02.99.35.41.41  
Fax : 02.99.35.41.42  
www.itga.fr

Accréditation n° 1-5967  
Liste des sites et portées  
disponibles sur www.cofrac.fr



L'accréditation du COFRAC atteste de la compétence des laboratoires pour les seuls essais couverts par l'accréditation qui sont identifiés par le symbole :

**RAPPORT D'ESSAI N° IT071712-51915 EN DATE DU 05/01/2018**  
**RECHERCHE ET IDENTIFICATION D'AMIANTE SUR UN PRELEVEMENT DE MATERIAU**

Ce rapport d'essai ne concerne que les échantillons soumis à l'analyse.

**Client :**

AGENCE EHI IDF- (COMPTE MATERIAUX)- EXPERT  
HABITAT & INDUSTRIE INGENIERIE  
M. x RESULTAT MATERIAUX SERVICE PRODUCTION  
2 rue Traversière  
78580 LES ALLUETS LE ROI

**Prélèvement :**

Commande ITGA : IT0717-126791  
Echantillon ITGA : IT071712-51915  
Reçu au laboratoire le : 29/12/2017

**Réf. Client :**

Commande	MELUN-1 SQUARE DE LORIENT-01
Dossier client	MELUN-1 SQUARE DE LORIENT-01 - DIVERS ADRESSES MELUN
Echantillon	MELUN-1 SQUARE DE LORIENT005 / Bâtiment collectif - Ensemble des zones impactées - Locaux vide-ordures - Ensemble des éléments impactés / Locaux vide-ordures Conduits Joint
Description ITGA	Matériau souple noir avec poussières

**Préparation :**

Effectuée de façon à être représentative de l'échantillon

- pour une analyse au Microscope Electronique à Transmission Analytique (META) : broyage mécanique, récupération de poussières sur grille de microscope électronique (méthode interne IT 085 ou IT 286)

**Technique Analytique :**

- Microscope Electronique à Transmission Analytique (parties pertinentes de la norme NF X 43-050)

**Résultat :**

Fraction Analysée	Technique analytique et date d'analyse	Résultat	Type d'amiante	Nb de préparations
▶ Matériau souple noir avec poussières	META le 04/01/2018	Amiante non détecté	---	1

Validé par : Gwénéolé HELIAS - Analyste

La reproduction de ce rapport d'essai n'est autorisée que sous la forme intégrale ; ce rapport ne doit pas être reproduit partiellement sans l'approbation du laboratoire. Sur demande particulière et écrite du client, les échantillons sont conservés pendant 6 mois et les rapports pendant 2 ans.

DTA 164 rev 12

Page 1 / 1



Parc Edonia - Bât. R - Rue de la Terre Adélie - CS n° 66862  
35768 SAINT-GREGOIRE CEDEX  
Tél : 02.99.35.41.41  
Fax : 02.99.35.41.42  
www.itga.fr

Accréditation n° 1-5967  
Liste des sites et portées  
disponibles sur www.cofrac.fr



L'accréditation du COFRAC atteste de la compétence des laboratoires pour les seuls essais couverts par l'accréditation qui sont identifiés par le symbole :

**RAPPORT D'ESSAI N° IT071712-51916 EN DATE DU 05/01/2018**  
**RECHERCHE ET IDENTIFICATION D'AMIANTE SUR UN PRELEVEMENT DE MATERIAU**

Ce rapport d'essai ne concerne que les échantillons soumis à l'analyse.

**Client :**

AGENCE EHI IDF- (COMPTE MATERIAUX)- EXPERT  
HABITAT & INDUSTRIE INGENIERIE  
M. x RESULTAT MATERIAUX SERVICE PRODUCTION  
2 rue Traversière  
78580 LES ALLUETS LE ROI

**Prélèvement :**

Commande ITGA : IT0717-126791  
Echantillon ITGA : IT071712-51916  
Reçu au laboratoire le : 29/12/2017

**Réf. Client :**

Commande	MELUN-1 SQUARE DE LORIENT-01
Dossier client	MELUN-1 SQUARE DE LORIENT-01 - DIVERS ADRESSES MELUN
Echantillon	MELUN-1 SQUARE DE LORIENT006 / Bâtiment collectif - Ensemble des zones impactées - Locaux vide-ordures - Ensemble des éléments impactés / Locaux vide-ordures Plafond Enduit béton
Description ITGA	Enduit gris en vrac / Peinture

**Préparation :**

Effectuée de façon à être représentative de l'échantillon

- pour une analyse au Microscope Electronique à Transmission Analytique (META) : broyage mécanique, récupération de poussières sur grille de microscope électronique (méthode interne IT 085 ou IT 286)

**Technique Analytique :**

- Microscope Electronique à Transmission Analytique (parties pertinentes de la norme NF X 43-050)

**Résultat :**

Fraction Analysée	Technique analytique et date d'analyse	Résultat	Type d'amiante	Nb de préparations
▶ Enduit gris en vrac non séparable + peinture	META le 04/01/2018	Amiante non détecté	---	1

Validé par : Gwénéolé HELIAS - Analyste

La reproduction de ce rapport d'essai n'est autorisée que sous la forme intégrale ; ce rapport ne doit pas être reproduit partiellement sans l'approbation du laboratoire. Sur demande particulière et écrite du client, les échantillons sont conservés pendant 6 mois et les rapports pendant 2 ans.

DTA 164 rev 12

Page 1 / 1



Parc Edonia - Bât. R - Rue de la Terre Adélie - CS n° 66862  
35768 SAINT-GREGOIRE CEDEX  
Tél : 02.99.35.41.41  
Fax : 02.99.35.41.42  
www.itga.fr

Accréditation n° 1-5967  
Liste des sites et portées  
disponibles sur www.cofrac.fr



L'accréditation du COFRAC atteste de la compétence des laboratoires pour les seuls essais couverts par l'accréditation qui sont identifiés par le symbole :

**RAPPORT D'ESSAI N° IT071712-51917 EN DATE DU 05/01/2018**  
**RECHERCHE ET IDENTIFICATION D'AMIANTE SUR UN PRELEVEMENT DE MATERIAU**

Ce rapport d'essai ne concerne que les échantillons soumis à l'analyse.

**Client :**

AGENCE EHI IDF- (COMPTE MATERIAUX)- EXPERT  
HABITAT & INDUSTRIE INGENIERIE  
M. x RESULTAT MATERIAUX SERVICE PRODUCTION  
2 rue Traversière  
78580 LES ALLUETS LE ROI

**Prélèvement :**

Commande ITGA : IT0717-126791  
Echantillon ITGA : IT071712-51917  
Reçu au laboratoire le : 29/12/2017

**Réf. Client :**

Commande	MELUN-1 SQUARE DE LORIENT-01
Dossier client	MELUN-1 SQUARE DE LORIENT-01 - DIVERS ADRESSES MELUN
Echantillon	MELUN-1 SQUARE DE LORIENT007 / Bâtiment collectif - Ensemble des zones impactées - Locaux vide-ordures - Ensemble des éléments impactés / Locaux vide-ordures Mur C Enduit ciment
Description ITGA	Enduit gris en vrac / Peinture

**Préparation :**

Effectuée de façon à être représentative de l'échantillon

- pour une analyse au Microscope Electronique à Transmission Analytique (META) : broyage mécanique, récupération de poussières sur grille de microscope électronique (méthode interne IT 085 ou IT 286)

**Technique Analytique :**

- Microscope Electronique à Transmission Analytique (parties pertinentes de la norme NF X 43-050)

**Résultat :**

Fraction Analysée	Technique analytique et date d'analyse	Résultat	Type d'amiante	Nb de préparations
▶ Enduit gris en vrac + peinture non séparable	META le 04/01/2018	Amiante non détecté	---	1

Validé par : Gwénéolé HELIAS - Analyste

La reproduction de ce rapport d'essai n'est autorisée que sous la forme intégrale ; ce rapport ne doit pas être reproduit partiellement sans l'approbation du laboratoire. Sauf demande particulière et écrite du client, les échantillons sont conservés pendant 6 mois et les rapports pendant 2 ans.

DTA 164 rev 12

Page 1 / 1



Parc Edonia - Bât. R - Rue de la Terre Adélie - CS n° 66862  
35768 SAINT-GREGOIRE CEDEX  
Tél : 02.99.35.41.41  
Fax : 02.99.35.41.42  
www.itga.fr

Accréditation n° 1-5967  
Liste des sites et portées  
disponibles sur www.cofrac.fr



L'accréditation du COFRAC atteste de la compétence des laboratoires pour les seuls essais couverts par l'accréditation qui sont identifiés par le symbole :

**RAPPORT D'ESSAI N° IT071712-51918 EN DATE DU 05/01/2018**  
**RECHERCHE ET IDENTIFICATION D'AMIANTE SUR UN PRELEVEMENT DE MATERIAU**

Ce rapport d'essai ne concerne que les échantillons soumis à l'analyse.

**Client :**

AGENCE EHI IDF- (COMPTE MATERIAUX)- EXPERT  
HABITAT & INDUSTRIE INGENIERIE  
M. x RESULTAT MATERIAUX SERVICE PRODUCTION  
2 rue Traversière  
78580 LES ALLUETS LE ROI

**Prélèvement :**

Commande ITGA : IT0717-126791  
Echantillon ITGA : IT071712-51918  
Reçu au laboratoire le : 29/12/2017

**Réf. Client :**

Commande	MELUN-1 SQUARE DE LORIENT-01
Dossier client	MELUN-1 SQUARE DE LORIENT-01 - DIVERS ADRESSES MELUN
Echantillon	MELUN-1 SQUARE DE LORIENT008 / Bâtiment collectif - Ensemble des zones impactées - Locaux vide-ordures - Ensemble des éléments impactés / Locaux vide-ordures Conduits Conduit
Description ITGA	Matériau gris en vrac avec fibres visibles

**Préparation :**

Effectuée de façon à être représentative de l'échantillon

- pour une analyse au Microscope Optique à Lumière Polarisée (MOLP) : pas de traitement thermique ou mécanique

**Technique Analytique :**

- Microscope Optique à Lumière Polarisée (méthode guide HSG 248 - appendice 2)

**Résultat :**

Fraction Analysée	Technique analytique et date d'analyse	Résultat	Type d'amiante	Nb de préparations
▶ Matériau gris en vrac avec fibres visibles	MOLP le 04/01/2018	Présence de fibres d'amiante	Chrysotile Crocidolite	2

Validé par : Gwénéolé HELIAS - Analyste

La reproduction de ce rapport d'essai n'est autorisée que sous la forme intégrale ; ce rapport ne doit pas être reproduit partiellement sans l'approbation du laboratoire. Sauf demande particulière et écrite du client, les échantillons sont conservés pendant 6 mois et les rapports pendant 2 ans.

DTA 164 rev 12

Page 1 / 1





Parc Edonia - Bât. R - Rue de la Terre Adélie - CS n° 66862  
35768 SAINT-GREGOIRE CEDEX  
Tél : 02.99.35.41.41  
Fax : 02.99.35.41.42  
www.itga.fr



Accréditation n° 1-5967  
Liste des sites et portées  
disponibles sur www.cofrac.fr

L'accréditation du COFRAC atteste de la compétence des laboratoires pour les seuls essais couverts par l'accréditation qui sont identifiés par le symbole :

**RAPPORT D'ESSAI N° IT071712-51919 EN DATE DU 05/01/2018**  
**RECHERCHE ET IDENTIFICATION D'AMIANTE SUR UN PRELEVEMENT DE MATERIAU**

Ce rapport d'essai ne concerne que les échantillons soumis à l'analyse.

**Client :**

AGENCE EHI IDF- (COMPTE MATERIAUX)- EXPERT  
HABITAT & INDUSTRIE INGENIERIE  
M. x RESULTAT MATERIAUX SERVICE PRODUCTION  
2 rue Traversière  
78580 LES ALLUETS LE ROI

**Prélèvement :**

Commande ITGA : IT0717-126791  
Echantillon ITGA : IT071712-51919  
Reçu au laboratoire le : 29/12/2017

**Réf. Client :**

Commande	MELUN-1 SQUARE DE LORIENT--01
Dossier client	MELUN-1 SQUARE DE LORIENT--01 - DIVERS ADRESSES MELUN
Echantillon	MELUN-1 SQUARE DE LORIENTP009 / Bâtiment collectif - Ensemble des zones impactées - Locaux vide-ordures - Ensemble des éléments impactés / Locaux vide-ordures Conduits Joint
Description ITGA	Matériau compact gris avec fibres visibles

**Préparation :**

Effectuée de façon à être représentative de l'échantillon  
- pour une analyse au Microscope Optique à Lumière Polarisée (MOLP) : pas de traitement thermique ou mécanique

**Technique Analytique :**

- Microscope Optique à Lumière Polarisée (méthode guide HSG 248 - appendice 2)

**Résultat :**

Fraction Analysée	Technique analytique et date d'analyse	Résultat	Type d'amiante	Nb de préparations
▶ Matériau compact gris avec fibres visibles	MOLP le 04/01/2018	Présence de fibres d'amiante	Amosite Chrysotile Crocidolite	3

Validé par : Gwénéolé HELIAS - Analyste

La reproduction de ce rapport d'essai n'est autorisée que sous la forme intégrale ; ce rapport ne doit pas être reproduit partiellement sans l'approbation du laboratoire.  
Sur demande particulière et écrits du client, les échantillons sont conservés pendant 6 mois et les rapports pendant 2 ans.

DTA 164 rev 12

Page 1 / 1



Parc Edonia - Bât. R - Rue de la Terre Adélie - CS n° 66862  
35768 SAINT-GREGOIRE CEDEX  
Tél : 02.99.35.41.41  
Fax : 02.99.35.41.42  
www.itga.fr



Accréditation n° 1-5967  
Liste des sites et portées  
disponibles sur www.cofrac.fr

L'accréditation du COFRAC atteste de la compétence des laboratoires pour les seuls essais couverts par l'accréditation qui sont identifiés par le symbole :

**RAPPORT D'ESSAI N° IT071712-51920 EN DATE DU 05/01/2018**  
**RECHERCHE ET IDENTIFICATION D'AMIANTE SUR UN PRELEVEMENT DE MATERIAU**

Ce rapport d'essai ne concerne que les échantillons soumis à l'analyse.

**Client :**

AGENCE EHI IDF- (COMPTE MATERIAUX)- EXPERT  
HABITAT & INDUSTRIE INGENIERIE  
M. x RESULTAT MATERIAUX SERVICE PRODUCTION  
2 rue Traversière  
78580 LES ALLUETS LE ROI

**Prélèvement :**

Commande ITGA : IT0717-126791  
Echantillon ITGA : IT071712-51920  
Reçu au laboratoire le : 29/12/2017

**Réf. Client :**

Commande	MELUN-1 SQUARE DE LORIENT--01
Dossier client	MELUN-1 SQUARE DE LORIENT--01 - DIVERS ADRESSES MELUN
Echantillon	MELUN-1 SQUARE DE LORIENTP010 / Bâtiment collectif - Ensemble des zones impactées - Locaux vide-ordures - Ensemble des éléments impactés / Locaux vide-ordures Pelles vides-ordures Peinture
Description ITGA	Peinture en vrac

**Préparation :**

Effectuée de façon à être représentative de l'échantillon  
- pour une analyse au Microscope Electronique à Transmission Analytique (META) : broyage mécanique, récupération de poussières sur grille de microscope électronique (méthode interne IT 085 ou IT 286)

**Technique Analytique :**

- Microscope Electronique à Transmission Analytique (parties pertinentes de la norme NF X 43-050)

**Résultat :**

Fraction Analysée	Technique analytique et date d'analyse	Résultat	Type d'amiante	Nb de préparations
▶ Peinture en vrac	META le 04/01/2018	Amiante non détecté	---	1

Validé par : Gwénéolé HELIAS - Analyste

La reproduction de ce rapport d'essai n'est autorisée que sous la forme intégrale ; ce rapport ne doit pas être reproduit partiellement sans l'approbation du laboratoire.  
Sur demande particulière et écrits du client, les échantillons sont conservés pendant 6 mois et les rapports pendant 2 ans.

DTA 164 rev 12

Page 1 / 1



Parc Edonia - Bât. R - Rue de la Terre Adélie - CS n° 66862  
35768 SAINT-GREGOIRE CEDEX  
Tél : 02.99.35.41.41  
Fax : 02.99.35.41.42  
www.itga.fr



Accréditation n° 1-5967  
Liste des sites et portées  
disponibles sur www.cofrac.fr

L'accréditation du COFRAC atteste de la compétence des laboratoires pour les seuls essais couverts par l'accréditation qui sont identifiés par le symbole.

**RAPPORT D'ESSAI N° IT071712-51921 EN DATE DU 05/01/2018**  
**RECHERCHE ET IDENTIFICATION D'AMIANTE SUR UN PRELEVEMENT DE MATERIAU**

Ce rapport d'essai ne concerne que les échantillons soumis à l'analyse.

**Client :**

AGENCE EHI IDF- (COMPTE MATERIAUX)- EXPERT  
HABITAT & INDUSTRIE INGENIERIE  
M. x RESULTAT MATERIAUX SERVICE PRODUCTION  
2 rue Traversière  
78580 LES ALLUETS LE ROI

**Prélèvement :**

Commande ITGA : IT0717-126791  
Echantillon ITGA : IT071712-51921  
Reçu au laboratoire le : 29/12/2017

**Réf. Client :**

Commande	MELUN-1 SQUARE DE LORIENT--01
Dossier client	MELUN-1 SQUARE DE LORIENT--01 - DIVERS ADRESSES MELUN
Echantillon	MELUN-1 SQUARE DE LORIENTP011 / Bâtiment collectif - Ensemble des zones impactées - Locaux vide-ordures - Ensemble des éléments impactés / Locaux vide-ordures Pelles vides-ordures Joint
Description ITGA	Mousse noire / Peinture / Colle polymère jaune

**Préparation :**

Effectuée de façon à être représentative de l'échantillon

- pour une analyse au Microscope Electronique à Transmission Analytique (META) : broyage mécanique, récupération de poussières sur grille de microscope électronique (méthode interne IT 085 ou IT 286)

**Technique Analytique :**

- Microscope Electronique à Transmission Analytique (parties pertinentes de la norme NF X 43-050)

**Résultat :**

Fraction Analysée	Technique analytique et date d'analyse	Résultat	Type d'amiante	Nb de préparations
Mousse noire + peinture non séparable + colle polymère jaune non séparable	META le 04/01/2018	Amiante non détecté	---	1

Validé par : Gwénéolé HELIAS - Analyste

La reproduction de ce rapport d'essai n'est autorisée que sous la forme intégrale ; ce rapport ne doit pas être reproduit partiellement sans l'approbation du laboratoire. Sur demande particulière et écrite du client, les échantillons sont conservés pendant 6 mois et les rapports pendant 2 ans.

DTA 164 rev 12

Page 1 / 1



Parc Edonia - Bât. R - Rue de la Terre Adélie - CS n° 66862  
35768 SAINT-GREGOIRE CEDEX  
Tél : 02.99.35.41.41  
Fax : 02.99.35.41.42  
www.itga.fr



Accréditation n° 1-5967  
Liste des sites et portées  
disponibles sur www.cofrac.fr

L'accréditation du COFRAC atteste de la compétence des laboratoires pour les seuls essais couverts par l'accréditation qui sont identifiés par le symbole.

**RAPPORT D'ESSAI N° IT071712-51922 EN DATE DU 05/01/2018**  
**RECHERCHE ET IDENTIFICATION D'AMIANTE SUR UN PRELEVEMENT DE MATERIAU**

Ce rapport d'essai ne concerne que les échantillons soumis à l'analyse.

**Client :**

AGENCE EHI IDF- (COMPTE MATERIAUX)- EXPERT  
HABITAT & INDUSTRIE INGENIERIE  
M. x RESULTAT MATERIAUX SERVICE PRODUCTION  
2 rue Traversière  
78580 LES ALLUETS LE ROI

**Prélèvement :**

Commande ITGA : IT0717-126791  
Echantillon ITGA : IT071712-51922  
Reçu au laboratoire le : 29/12/2017

**Réf. Client :**

Commande	MELUN-1 SQUARE DE LORIENT--01
Dossier client	MELUN-1 SQUARE DE LORIENT--01 - DIVERS ADRESSES MELUN
Echantillon	MELUN-1 SQUARE DE LORIENTP012 / Bâtiment collectif - Ensemble des zones impactées - Locaux vide-ordures - Ensemble des éléments impactés / Locaux vide-ordures Mur C Enduit ciment
Description ITGA	Enduit gris en vrac

**Préparation :**

Effectuée de façon à être représentative de l'échantillon

- pour une analyse au Microscope Electronique à Transmission Analytique (META) : broyage mécanique, récupération de poussières sur grille de microscope électronique (méthode interne IT 085 ou IT 286)

**Technique Analytique :**

- Microscope Electronique à Transmission Analytique (parties pertinentes de la norme NF X 43-050)

**Résultat :**

Fraction Analysée	Technique analytique et date d'analyse	Résultat	Type d'amiante	Nb de préparations
Enduit gris en vrac	META le 04/01/2018	Amiante non détecté	---	1

Validé par : Gwénéolé HELIAS - Analyste

La reproduction de ce rapport d'essai n'est autorisée que sous la forme intégrale ; ce rapport ne doit pas être reproduit partiellement sans l'approbation du laboratoire. Sur demande particulière et écrite du client, les échantillons sont conservés pendant 6 mois et les rapports pendant 2 ans.

DTA 164 rev 12

Page 1 / 1



Parc Edonia - Bât. R - Rue de la Terre Adélie - CS n° 66862  
35768 SAINT-GREGOIRE CEDEX  
Tél : 02.99.35.41.41  
Fax : 02.99.35.41.42  
www.itga.fr



Accréditation n° 1-5967  
Liste des sites et portées  
disponibles sur www.cofrac.fr

L'accréditation du COFRAC atteste de la compétence des laboratoires pour les seuls essais couverts par l'accréditation qui sont identifiés par le symbole :

**RAPPORT D'ESSAI N° IT071712-51923 EN DATE DU 05/01/2018**  
**RECHERCHE ET IDENTIFICATION D'AMIANTE SUR UN PRELEVEMENT DE MATERIAU**

Ce rapport d'essai ne concerne que les échantillons soumis à l'analyse.

**Client :**

AGENCE EHI IDF- (COMPTE MATERIAUX)- EXPERT  
HABITAT & INDUSTRIE INGENIERIE  
M. x RESULTAT MATERIAUX SERVICE PRODUCTION  
2 rue Traversière  
78580 LES ALLUETS LE ROI

**Prélèvement :**

Commande ITGA : IT0717-126791  
Echantillon ITGA : IT071712-51923  
Reçu au laboratoire le : 29/12/2017

**Réf. Client :**

Commande	MELUN-1 SQUARE DE LORIENT--01
Dossier client	MELUN-1 SQUARE DE LORIENT--01 - DIVERS ADRESSES MELUN
Echantillon	MELUN-1 SQUARE DE LORIENTP013 / Bâtiment collectif - Ensemble des zones impactées - Locaux vide-ordures - Ensemble des éléments impactés / Locaux vide-ordures Conduits Conduit
Description ITGA	Matériau gris en vrac avec fibres visibles

**Préparation :**

Effectuée de façon à être représentative de l'échantillon  
- pour une analyse au Microscope Optique à Lumière Polarisée (MOLP) : pas de traitement thermique ou mécanique

**Technique Analytique :**

- Microscope Optique à Lumière Polarisée (méthode guide HSG 248 - appendice 2)

**Résultat :**

Fraction Analysée	Technique analytique et date d'analyse	Résultat	Type d'amiante	Nb de préparations
▶ Matériau gris en vrac avec fibres visibles	MOLP le 04/01/2018	Présence de fibres d'amiante	Chrysotile	2

Validé par : Gwénoél HELIAS - Analyste

La reproduction de ce rapport d'essai n'est autorisée que sous la forme intégrale. Ce rapport ne doit pas être reproduit partiellement sans l'approbation du laboratoire. Sauf demande particulière et écrite du client, les échantillons sont conservés pendant 6 mois et les rapports pendant 2 ans.

DTA 164 rev 12

Page 1 / 1



Parc Edonia - Bât. R - Rue de la Terre Adélie - CS n° 66862  
35768 SAINT-GREGOIRE CEDEX  
Tél : 02.99.35.41.41  
Fax : 02.99.35.41.42  
www.itga.fr



Accréditation n° 1-5967  
Liste des sites et portées  
disponibles sur www.cofrac.fr

L'accréditation du COFRAC atteste de la compétence des laboratoires pour les seuls essais couverts par l'accréditation qui sont identifiés par le symbole :

**RAPPORT D'ESSAI N° IT071712-51924 EN DATE DU 05/01/2018**  
**RECHERCHE ET IDENTIFICATION D'AMIANTE SUR UN PRELEVEMENT DE MATERIAU**

Ce rapport d'essai ne concerne que les échantillons soumis à l'analyse.

**Client :**

AGENCE EHI IDF- (COMPTE MATERIAUX)- EXPERT  
HABITAT & INDUSTRIE INGENIERIE  
M. x RESULTAT MATERIAUX SERVICE PRODUCTION  
2 rue Traversière  
78580 LES ALLUETS LE ROI

**Prélèvement :**

Commande ITGA : IT0717-126791  
Echantillon ITGA : IT071712-51924  
Reçu au laboratoire le : 29/12/2017

**Réf. Client :**

Commande	MELUN-1 SQUARE DE LORIENT--01
Dossier client	MELUN-1 SQUARE DE LORIENT--01 - DIVERS ADRESSES MELUN
Echantillon	MELUN-1 SQUARE DE LORIENTP014 / Bâtiment collectif - Ensemble des zones impactées - Locaux vide-ordures - Ensemble des éléments impactés / Locaux vide-ordures Conduits Joint
Description ITGA	Matériau gris en vrac

**Préparation :**

Effectuée de façon à être représentative de l'échantillon  
- pour une analyse au Microscope Electronique à Transmission Analytique (META) : broyage mécanique, récupération de poussières sur grille de microscope électronique (méthode interne IT 085 ou IT 286)

**Technique Analytique :**

- Microscope Electronique à Transmission Analytique (parties pertinentes de la norme NF X 43-050)

**Résultat :**

Fraction Analysée	Technique analytique et date d'analyse	Résultat	Type d'amiante	Nb de préparations
▶ Matériau gris en vrac	META le 05/01/2018	Amiante non détecté	---	2

Validé par : Gwénoél HELIAS - Analyste

La reproduction de ce rapport d'essai n'est autorisée que sous la forme intégrale. Ce rapport ne doit pas être reproduit partiellement sans l'approbation du laboratoire. Sauf demande particulière et écrite du client, les échantillons sont conservés pendant 6 mois et les rapports pendant 2 ans.

DTA 164 rev 12

Page 1 / 1



Parc Edonia - Bât. R - Rue de la Terre Adélie - CS n° 66862  
35768 SAINT-GREGOIRE CEDEX  
Tél : 02.99.35.41.41  
Fax : 02.99.35.41.42  
www.itga.fr

Accréditation n° 1-5967  
Liste des sites et portées  
disponibles sur www.cofrac.fr



L'accréditation du COFRAC atteste de la compétence des laboratoires pour les seuls essais couverts par l'accréditation qui sont identifiés par le symbole :

**RAPPORT D'ESSAI N° IT071712-51925 EN DATE DU 05/01/2018**  
**RECHERCHE ET IDENTIFICATION D'AMIANTE SUR UN PRELEVEMENT DE MATERIAU**

Ce rapport d'essai ne concerne que les échantillons soumis à l'analyse.

**Client :**

AGENCE EHI IDF- (COMPTE MATERIAUX)- EXPERT  
HABITAT & INDUSTRIE INGENIERIE  
M. x RESULTAT MATERIAUX SERVICE PRODUCTION  
2 rue Traversière  
78580 LES ALLUETS LE ROI

**Prélèvement :**

Commande ITGA : IT0717-126791  
Echantillon ITGA : IT071712-51925  
Reçu au laboratoire le : 29/12/2017

**Réf. Client :**

Commande	MELUN-1 SQUARE DE LORIENT-01
Dossier client	MELUN-1 SQUARE DE LORIENT-01 - DIVERS ADRESSES MELUN
Echantillon	MELUN-1 SQUARE DE LORIENT015 / Bâtiment collectif - Ensemble des zones impactées - Locaux vide-ordures - Ensemble des éléments impactés / Locaux vide-ordures Pelles vides-ordures Peinture
Description ITGA	Peinture en vrac (I)

**Préparation :**

Effectuée de façon à être représentative de l'échantillon

- pour une analyse au Microscope Electronique à Transmission Analytique (META) : broyage mécanique, récupération de poussières sur grille de microscope électronique (méthode interne IT 085 ou IT 286)

**Technique Analytique :**

- Microscope Electronique à Transmission Analytique (parties pertinentes de la norme NF X 43-050)

**Résultat :**

Fraction Analysée	Technique analytique et date d'analyse	Résultat	Type d'amiante	Nb de préparations
▶ Peinture en vrac	META le 04/01/2018	Amiante non détecté	---	2

(I) La totalité de la matière constituant cette couche a été utilisée pour analyse

Validé par : Gwénéolé HELIAS - Analyste

La reproduction de ce rapport d'essai n'est autorisée que sous la forme intégrale ; ce rapport ne doit pas être reproduit partiellement sans l'approbation du laboratoire. Sur demande particulière et écrite du client, les échantillons sont conservés pendant 2 ans.

DTA 164 rev 12

Page 1 / 1



Parc Edonia - Bât. R - Rue de la Terre Adélie - CS n° 66862  
35768 SAINT-GREGOIRE CEDEX  
Tél : 02.99.35.41.41  
Fax : 02.99.35.41.42  
www.itga.fr

Accréditation n° 1-5967  
Liste des sites et portées  
disponibles sur www.cofrac.fr



L'accréditation du COFRAC atteste de la compétence des laboratoires pour les seuls essais couverts par l'accréditation qui sont identifiés par le symbole :

**RAPPORT D'ESSAI N° IT071712-51926 EN DATE DU 05/01/2018**  
**RECHERCHE ET IDENTIFICATION D'AMIANTE SUR UN PRELEVEMENT DE MATERIAU**

Ce rapport d'essai ne concerne que les échantillons soumis à l'analyse.

**Client :**

AGENCE EHI IDF- (COMPTE MATERIAUX)- EXPERT  
HABITAT & INDUSTRIE INGENIERIE  
M. x RESULTAT MATERIAUX SERVICE PRODUCTION  
2 rue Traversière  
78580 LES ALLUETS LE ROI

**Prélèvement :**

Commande ITGA : IT0717-126791  
Echantillon ITGA : IT071712-51926  
Reçu au laboratoire le : 29/12/2017

**Réf. Client :**

Commande	MELUN-1 SQUARE DE LORIENT-01
Dossier client	MELUN-1 SQUARE DE LORIENT-01 - DIVERS ADRESSES MELUN
Echantillon	MELUN-1 SQUARE DE LORIENT016 / Bâtiment collectif - Ensemble des zones impactées - Locaux vide-ordures - Ensemble des éléments impactés / Locaux vide-ordures Mur D Enduit ciment
Description ITGA	Enduit gris en vrac

**Préparation :**

Effectuée de façon à être représentative de l'échantillon

- pour une analyse au Microscope Electronique à Transmission Analytique (META) : broyage mécanique, récupération de poussières sur grille de microscope électronique (méthode interne IT 085 ou IT 286)

**Technique Analytique :**

- Microscope Electronique à Transmission Analytique (parties pertinentes de la norme NF X 43-050)

**Résultat :**

Fraction Analysée	Technique analytique et date d'analyse	Résultat	Type d'amiante	Nb de préparations
▶ Enduit gris en vrac	META le 04/01/2018	Amiante non détecté	---	1

(I) La totalité de la matière constituant cette couche a été utilisée pour analyse

Validé par : Gwénéolé HELIAS - Analyste

La reproduction de ce rapport d'essai n'est autorisée que sous la forme intégrale ; ce rapport ne doit pas être reproduit partiellement sans l'approbation du laboratoire. Sur demande particulière et écrite du client, les échantillons sont conservés pendant 2 ans.

DTA 164 rev 12

Page 1 / 1



Parc Edonia - Bât. R - Rue de la Terre Adélie - CS n° 66862  
35768 SAINT-GREGOIRE CEDEX  
Tél : 02.99.35.41.41  
Fax : 02.99.35.41.42  
www.itga.fr

Accréditation n° 1-5967  
Liste des sites et portées  
disponibles sur www.cofrac.fr



L'accréditation du COFRAC atteste de la compétence des laboratoires pour les seuls essais couverts par l'accréditation qui sont identifiés par le symbole :

**RAPPORT D'ESSAI N° IT071712-51927 EN DATE DU 05/01/2018**  
**RECHERCHE ET IDENTIFICATION D'AMIANTE SUR UN PRELEVEMENT DE MATERIAU**

Ce rapport d'essai ne concerne que les échantillons soumis à l'analyse.

**Client :**

AGENCE EHI IDF- (COMPTE MATERIAUX)- EXPERT  
HABITAT & INDUSTRIE INGENIERIE  
M. x RESULTAT MATERIAUX SERVICE PRODUCTION  
2 rue Traversière  
78580 LES ALLUETS LE ROI

**Prélèvement :**

Commande ITGA : IT0717-126791  
Echantillon ITGA : IT071712-51927  
Reçu au laboratoire le : 29/12/2017

**Réf. Client :**

Commande	MELUN-1 SQUARE DE LORIENT--01
Dossier client	MELUN-1 SQUARE DE LORIENT--01 - DIVERS ADRESSES MELUN
Echantillon	MELUN-1 SQUARE DE LORIENTP017 / Bâtiment collectif - Ensemble des zones impactées - Locaux vide-ordures - Ensemble des éléments impactés / Locaux vide-ordures Conduits Conduit
Description ITGA	Matériau gris en vrac avec fibres visibles

**Préparation :**

Effectuée de façon à être représentative de l'échantillon  
- pour une analyse au Microscope Optique à Lumière Polarisée (MOLP) : pas de traitement thermique ou mécanique

**Technique Analytique :**

- Microscope Optique à Lumière Polarisée (méthode guide HSG 248 - appendice 2)

**Résultat :**

Fraction Analysée	Technique analytique et date d'analyse	Résultat	Type d'amiante	Nb de préparations
▶ Matériau gris en vrac avec fibres visibles	MOLP le 04/01/2018	Présence de fibres d'amiante	Chrysotile	2

Validé par : Gwénoél HELIAS - Analyste

La reproduction de ce rapport d'essai n'est autorisée que sous la forme intégrale ; ce rapport ne doit pas être reproduit partiellement sans l'approbation du laboratoire. Sauf demande particulière et écrite du client, les échantillons sont conservés pendant 6 mois et les rapports pendant 2 ans.

DTA 164 rev 12

Page 1 / 1



Parc Edonia - Bât. R - Rue de la Terre Adélie - CS n° 66862  
35768 SAINT-GREGOIRE CEDEX  
Tél : 02.99.35.41.41  
Fax : 02.99.35.41.42  
www.itga.fr

Accréditation n° 1-5967  
Liste des sites et portées  
disponibles sur www.cofrac.fr



L'accréditation du COFRAC atteste de la compétence des laboratoires pour les seuls essais couverts par l'accréditation qui sont identifiés par le symbole :

**RAPPORT D'ESSAI N° IT071712-51928 EN DATE DU 05/01/2018**  
**RECHERCHE ET IDENTIFICATION D'AMIANTE SUR UN PRELEVEMENT DE MATERIAU**

Ce rapport d'essai ne concerne que les échantillons soumis à l'analyse.

**Client :**

AGENCE EHI IDF- (COMPTE MATERIAUX)- EXPERT  
HABITAT & INDUSTRIE INGENIERIE  
M. x RESULTAT MATERIAUX SERVICE PRODUCTION  
2 rue Traversière  
78580 LES ALLUETS LE ROI

**Prélèvement :**

Commande ITGA : IT0717-126791  
Echantillon ITGA : IT071712-51928  
Reçu au laboratoire le : 29/12/2017

**Réf. Client :**

Commande	MELUN-1 SQUARE DE LORIENT--01
Dossier client	MELUN-1 SQUARE DE LORIENT--01 - DIVERS ADRESSES MELUN
Echantillon	MELUN-1 SQUARE DE LORIENTP018 / Bâtiment collectif - Ensemble des zones impactées - Locaux vide-ordures - Ensemble des éléments impactés / Locaux vide-ordures Conduits Joint
Description ITGA	Matériau compact gris

**Préparation :**

Effectuée de façon à être représentative de l'échantillon  
- pour une analyse au Microscope Electronique à Transmission Analytique (META) : broyage mécanique, récupération de poussières sur grille de microscope électronique (méthode interne IT 085 ou IT 286)

**Technique Analytique :**

- Microscope Electronique à Transmission Analytique (parties pertinentes de la norme NF X 43-050)

**Résultat :**

Fraction Analysée	Technique analytique et date d'analyse	Résultat	Type d'amiante	Nb de préparations
▶ Matériau compact gris	META le 05/01/2018	Amiante non détecté	---	2

Validé par : Gwénoél HELIAS - Analyste

La reproduction de ce rapport d'essai n'est autorisée que sous la forme intégrale ; ce rapport ne doit pas être reproduit partiellement sans l'approbation du laboratoire. Sauf demande particulière et écrite du client, les échantillons sont conservés pendant 6 mois et les rapports pendant 2 ans.

DTA 164 rev 12

Page 1 / 1



Parc Edonia - Bât. R - Rue de la Terre Adélie - CS n° 66862  
35768 SAINT-GREGOIRE CEDEX  
Tél : 02.99.35.41.41  
Fax : 02.99.35.41.42  
www.itga.fr

Accréditation n° 1-5967  
Liste des sites et portées  
disponibles sur www.cofrac.fr



L'accréditation du COFRAC atteste de la compétence des laboratoires pour les seuls essais couverts par l'accréditation qui sont identifiés par le symbole :

**RAPPORT D'ESSAI N° IT071712-51929 EN DATE DU 05/01/2018**  
**RECHERCHE ET IDENTIFICATION D'AMIANTE SUR UN PRELEVEMENT DE MATERIAU**

Ce rapport d'essai ne concerne que les échantillons soumis à l'analyse.

**Client :**

AGENCE EHI IDF- (COMPTE MATERIAUX)- EXPERT  
HABITAT & INDUSTRIE INGENIERIE  
M. x RESULTAT MATERIAUX SERVICE PRODUCTION  
2 rue Traversière  
78580 LES ALLUETS LE ROI

**Prélèvement :**

Commande ITGA : IT0717-126791  
Echantillon ITGA : IT071712-51929  
Reçu au laboratoire le : 29/12/2017

**Réf. Client :**

Commande	MELUN-1 SQUARE DE LORIENT--01
Dossier client	MELUN-1 SQUARE DE LORIENT--01 - DIVERS ADRESSES MELUN
Echantillon	MELUN-1 SQUARE DE LORIENTP019 / Bâtiment collectif - Ensemble des zones impactées - Locaux vide-ordures - Ensemble des éléments impactés / Locaux vide-ordures Pelles vides-ordures Peinture
Description ITGA	Peinture en vrac

**Préparation :**

Effectuée de façon à être représentative de l'échantillon

- pour une analyse au Microscope Electronique à Transmission Analytique (META) : broyage mécanique, récupération de poussières sur grille de microscope électronique (méthode interne IT 085 ou IT 286)

**Technique Analytique :**

- Microscope Electronique à Transmission Analytique (parties pertinentes de la norme NF X 43-050)

**Résultat :**

Fraction Analysée	Technique analytique et date d'analyse	Résultat	Type d'amiante	Nb de préparations
▶ Peinture en vrac	META le 04/01/2018	Amiante non détecté	---	1

Validé par : Gwénoél HELIAS - Analyste

La reproduction de ce rapport d'essai n'est autorisée que sous la forme intégrale. Ce rapport ne doit pas être reproduit partiellement sans l'approbation du laboratoire. Sur demande particulière et écrite du client, les échantillons sont conservés pendant 6 mois et les rapports pendant 2 ans.

DTA 164 rev 12

Page 1 / 1



Parc Edonia - Bât. R - Rue de la Terre Adélie - CS n° 66862  
35768 SAINT-GREGOIRE CEDEX  
Tél : 02.99.35.41.41  
Fax : 02.99.35.41.42  
www.itga.fr

Accréditation n° 1-5967  
Liste des sites et portées  
disponibles sur www.cofrac.fr



L'accréditation du COFRAC atteste de la compétence des laboratoires pour les seuls essais couverts par l'accréditation qui sont identifiés par le symbole :

**RAPPORT D'ESSAI N° IT071712-51930 EN DATE DU 04/01/2018**  
**RECHERCHE ET IDENTIFICATION D'AMIANTE SUR UN PRELEVEMENT DE MATERIAU**

Ce rapport d'essai ne concerne que les échantillons soumis à l'analyse.

**Client :**

AGENCE EHI IDF- (COMPTE MATERIAUX)- EXPERT  
HABITAT & INDUSTRIE INGENIERIE  
M. x RESULTAT MATERIAUX SERVICE PRODUCTION  
2 rue Traversière  
78580 LES ALLUETS LE ROI

**Prélèvement :**

Commande ITGA : IT0717-126792  
Echantillon ITGA : IT071712-51930  
Reçu au laboratoire le : 29/12/2017

**Réf. Client :**

Commande	MELUN-1 SQUARE DE LORIENT--02
Dossier client	MELUN-1 SQUARE DE LORIENT--02 - DIVERS ADRESSES MELUN
Echantillon	MELUN-1 SQUARE DE LORIENTP20 / Bâtiment collectif - Ensemble des zones impactées - Locaux vide-ordures - Ensemble des éléments impactés / Locaux vide-ordures Pelles vides-ordures Joint
Description ITGA	Matériau fibreux beige avec fibres visibles

**Préparation :**

Effectuée de façon à être représentative de l'échantillon

- pour une analyse au Microscope Optique à Lumière Polarisée (MOLP) : pas de traitement thermique ou mécanique

**Technique Analytique :**

- Microscope Optique à Lumière Polarisée (méthode guide HSG 248 - appendice 2)

**Résultat :**

Fraction Analysée	Technique analytique et date d'analyse	Résultat	Type d'amiante	Nb de préparations
▶ Matériau fibreux beige avec fibres visibles	MOLP le 04/01/2018	Présence de fibres d'amiante	Chrysotile	2

Validé par : Delphine JOSSET - Analyste

La reproduction de ce rapport d'essai n'est autorisée que sous la forme intégrale. Ce rapport ne doit pas être reproduit partiellement sans l'approbation du laboratoire. Sur demande particulière et écrite du client, les échantillons sont conservés pendant 6 mois et les rapports pendant 2 ans.

DTA 164 rev 12

Page 1 / 1

**Rapport N° : MELUN-1 SQUARE DE LORIENT**

Date d'édition : 22/01/2018

**26/12/2017**

**35/42**

EXPERT HABITAT & INDUSTRIE INGENIERIE - 21 route d'Albert 62450 AVESNES LES BAPAUME

Téléphone : 03.21.73.41.44 - Fax 03 21 73 94 79 - Site : www.expert habitat.com

SAS au capital de 55 000 Euros - Siret n° 479 076 838 00032

## ATTESTATION(S)



ALLIANZ IARD  
Direction Opérations Entreprises  
Case courrier 8 10 33  
50 Esplanade Charles de Gaulle  
33081 BORDEAUX CEDEX

### ALLIANZ RESPONSABILITE CIVILE DES ENTREPRISES DE SERVICE

La société ALLIANZ IARD certifie que :

EXPERT HABITAT & INDUSTRIE INGENIERIE  
21 ROUTE D ALBERT  
62450 AVESNES LES BAPAUME

Est titulaire d'une police d'assurance Responsabilité civile Activités de services N°55832566 qui a pris effet le 01/01/2016.

Ce contrat, a pour objet de :

- Satisfaire aux obligations édictées par l'ordonnance n°2005 - 655 du 8 juin 2005 et son décret d'application n°2006 - 1114 du 5 septembre 2006, codifié aux articles R212-4 et L271-4 à L271-6 du code de la construction et de l'habitation, ainsi que ses textes subséquents ;
- Garantir l'assuré contre les conséquences pécuniaires de la responsabilité civile qu'il peut encourir à l'égard des tiers du fait de ses activités professionnelles déclarées aux Dispositions Particulières à savoir :
  - Le constat des Risques d'exposition au plomb
  - Repérage d'amiante avant transaction, contrôle périodique amiante
  - Dossier technique amiante
  - Présence de termites et autres insectes xylophages
  - Diagnostic Performance Energétique (DPE)
  - Etat des risques naturels et technologiques
  - Mesurage Loi Carrez
  - Mesurage Loi Boullin
  - Contrôle des installations d'Assainissement NON Collectif
  - Calcul des millèmes de copropriété
  - Diagnostic Radon
  - Thermographie des bâtiments
  - Loi S.R.U.
  - Certificat des travaux de réhabilitation dans le neuf et l'ancien amiante (Dispositions Robien & Borloo)
  - Etat du dispositif de sécurité des piscines
  - Certificat de logement décent
  - Etat des lieux locatifs
  - Diagnostic accessibilité handicapés
  - Infiltrométrie
  - Certificat aux normes de surface et d'Habitabilité et Prêt à Taux Zéro
  - Etat descriptif de division
  - Repérage d'amiante avant / après travaux et démolition
  - Présence de champignons lignivores
  - Repérage plomb avant travaux et démolition

Le montant de la garantie Responsabilité Civile Professionnelle est de 1 000 000,00 € par sinistre et 1 000 000,00 € par année.

**Le présent document, établi par ALLIANZ, est valable jusqu'au 31/12/2018 sous réserve du paiement des cotisations. Il a pour objet d'attester l'existence d'un contrat. Il ne constitue toutefois pas une présomption d'application des garanties et ne peut engager ALLIANZ au-delà des clauses, conditions et limites du contrat auquel il se réfère. Les exceptions de garantie opposables au souscripteur le sont également aux bénéficiaires de l'indemnité (résiliation, nullité, règle proportionnelle, exclusions, déchéances, ...).**

Toute adjonction autre que le cachet et la signature du représentant de la Société est réputée non écrite.

Fait à Lyon, le 19/12/2017  
Laura FOURNIER  
Pour la Compagnie





# CERTIFICAT DE COMPETENCES



## Certificat de compétences Diagnostic Immobilier

N° CPDI 4129    Version 004

Je soussigné, Philippe TROYAUX, Directeur Général d'I.Cert, atteste que :

**Monsieur JULIEN Mckael**

Est certifié(e) selon le référentiel I.Cert dénommé CPE DI DR 01, dispositif de certification de personnes réalisant des diagnostics immobiliers pour les missions suivantes :

<b>Amiante sans mention</b>	<b>Amiante Sans Mention*</b> Date d'effet : 01/01/2017 - Date d'expiration : 24/10/2021
<b>DPE individuel</b>	<b>Diagnostic de performance énergétique sans mention : DPE individuel</b> Date d'effet : 07/12/2016 - Date d'expiration : 06/12/2021
<b>Electricité</b>	<b>Etat de l'installation intérieure électrique</b> Date d'effet : 26/10/2016 - Date d'expiration : 25/10/2021
<b>Gaz</b>	<b>Etat de l'installation intérieure gaz</b> Date d'effet : 17/02/2017 - Date d'expiration : 16/02/2022
<b>Plomb</b>	<b>Plomb : Constat du risque d'exposition au plomb</b> Date d'effet : 23/12/2016 - Date d'expiration : 22/12/2021

En foi de quoi ce certificat est délivré, pour valoir et servir ce que de droit.  
Edité à Saint-Grégoire, le 03/05/2017.



\* Missions de repérage des matériaux et produits de la liste 1 et des revêtements et produits de la liste 2 et matériaux géologiques de l'état de contamination des matériaux et produits de la liste 3 dans les bâtiments autres que ceux relevant de la section 1.

\* Missions de repérage des matériaux et produits de la liste 1 et des revêtements et produits de la liste 2 et matériaux géologiques de l'état de contamination des matériaux et produits de la liste 3 dans les locaux de gestion immobilière, dans des habitations neuves ou existantes aux catégories 1, 2, 3, 4 et 5 (sauf la catégorie de local d'habitat plus de 20 personnes) ou dans des bâtiments existants, Missions de repérage des matériaux et produits de la liste 3, les missions relatives à l'état de contamination des matériaux et produits de la liste 3.

Arrêté du 21 novembre 2009 modifié relatif aux critères de certification des compétences des personnes physiques exerçant des activités de repérage, d'inspection et de diagnostic de repérage d'installation par le plomb des personnes ou des installations après travaux en peinture de plomb, et de vérification, d'entretien et de maintenance des matériaux et produits couvrant de l'amiante, et d'autres travaux effectués dans les bâtiments existants ou nouveaux, dans des habitations neuves ou existantes, aux catégories 1, 2, 3, 4 et 5 (sauf la catégorie de local d'habitat plus de 20 personnes) ou dans des bâtiments existants, Missions de repérage des matériaux et produits de la liste 1 et des revêtements et produits de la liste 2 et matériaux géologiques de l'état de contamination des matériaux et produits de la liste 3 dans les locaux de gestion immobilière, dans des habitations neuves ou existantes, aux catégories 1, 2, 3, 4 et 5 (sauf la catégorie de local d'habitat plus de 20 personnes) ou dans des bâtiments existants, Missions de repérage des matériaux et produits de la liste 3, les missions relatives à l'état de contamination des matériaux et produits de la liste 3.

Arrêté du 21 novembre 2009 modifié relatif aux critères de certification des compétences des personnes physiques exerçant des activités de repérage, d'inspection et de diagnostic de repérage d'installation par le plomb des personnes ou des installations après travaux en peinture de plomb, et de vérification, d'entretien et de maintenance des matériaux et produits couvrant de l'amiante, et d'autres travaux effectués dans les bâtiments existants ou nouveaux, dans des habitations neuves ou existantes, aux catégories 1, 2, 3, 4 et 5 (sauf la catégorie de local d'habitat plus de 20 personnes) ou dans des bâtiments existants, Missions de repérage des matériaux et produits de la liste 1 et des revêtements et produits de la liste 2 et matériaux géologiques de l'état de contamination des matériaux et produits de la liste 3 dans les locaux de gestion immobilière, dans des habitations neuves ou existantes, aux catégories 1, 2, 3, 4 et 5 (sauf la catégorie de local d'habitat plus de 20 personnes) ou dans des bâtiments existants, Missions de repérage des matériaux et produits de la liste 3, les missions relatives à l'état de contamination des matériaux et produits de la liste 3.



**I.Cert**  
Institut de Certification

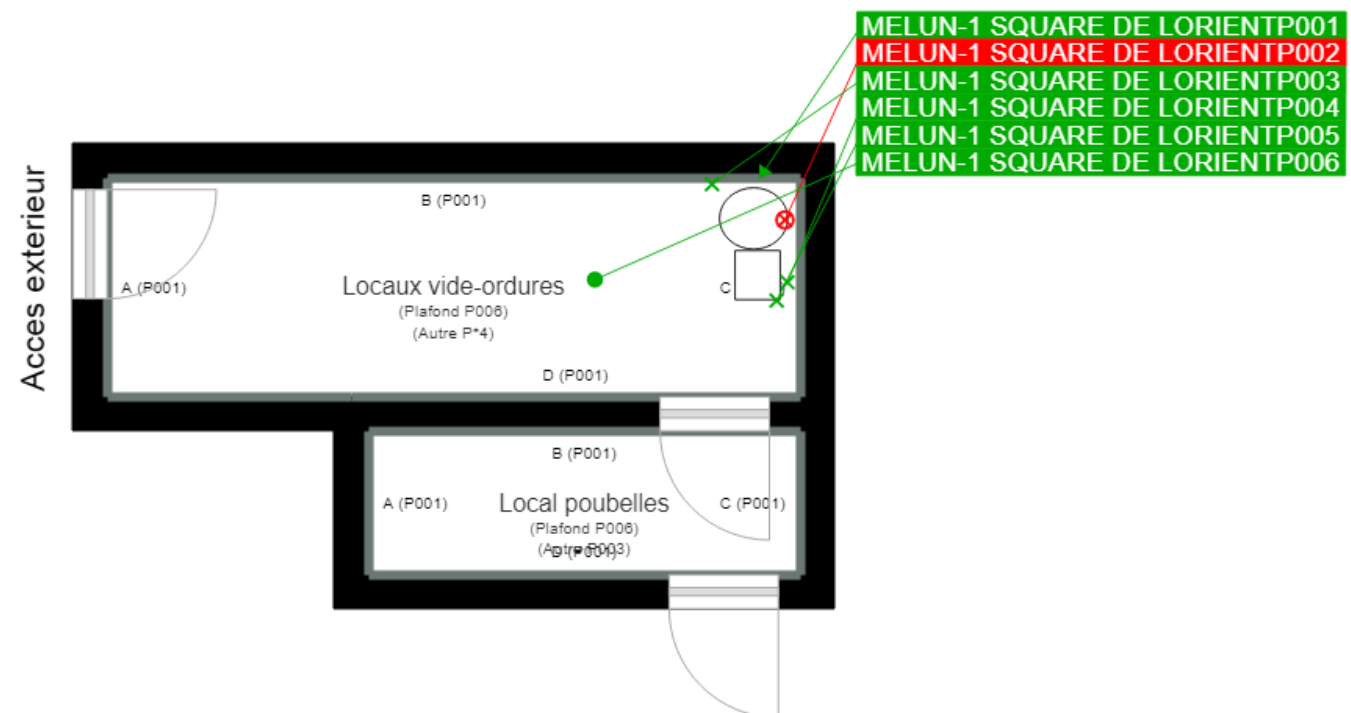
Certification de personnes  
Diagnostic Immobilier  
Portée disponible sur [www.icert.fr](http://www.icert.fr)

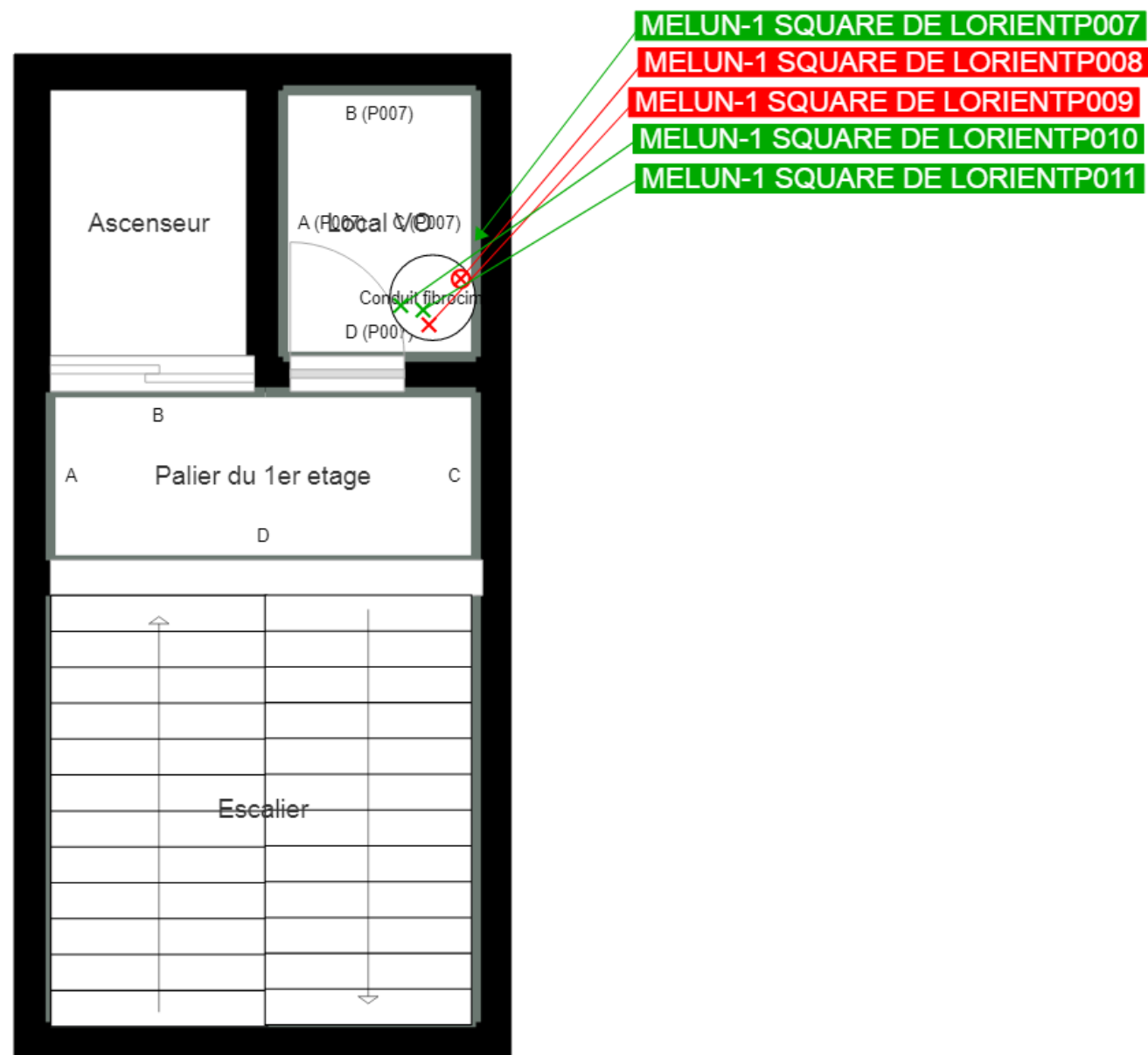
Parc EDONIA - Bâtiment G - Rue de la Terre Victoria - 35760 Saint-Grégoire

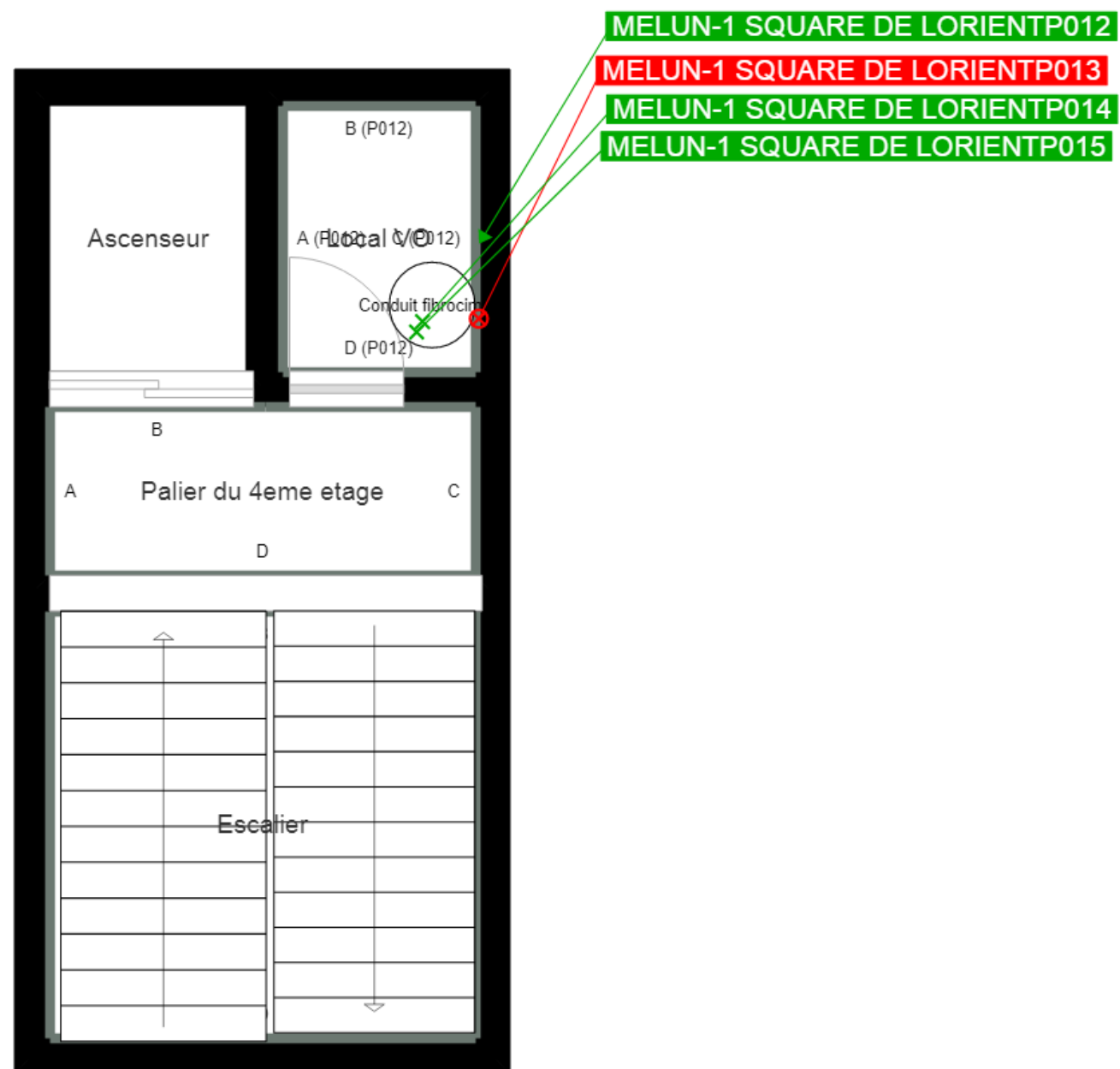


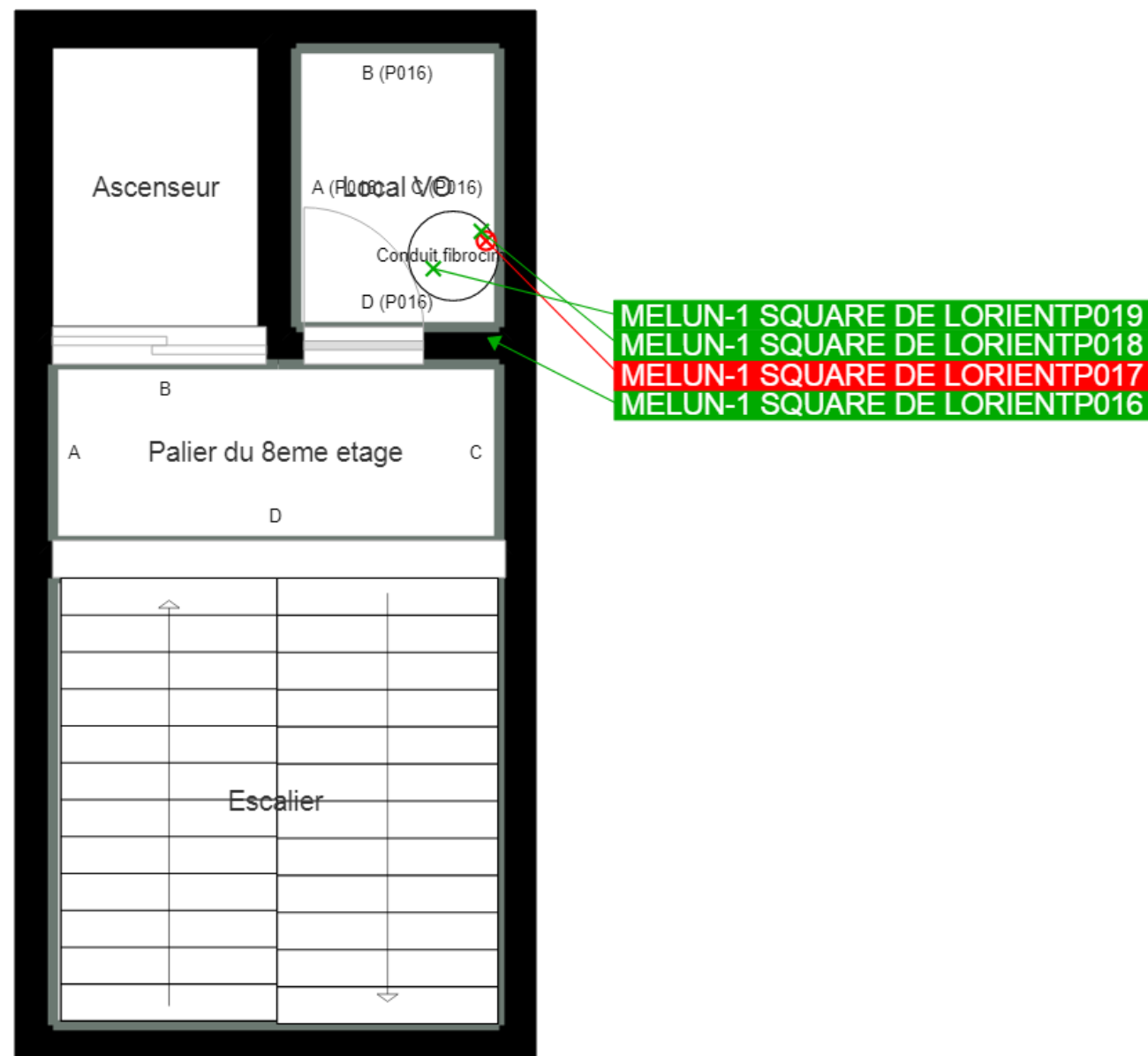
**sofrac**  
SOCIÉTÉ FRANÇAISE  
D'ORGANISATION  
ET DE  
CERTIFICATION  
INTERNATIONALE

CPE DI DR 11 rev13









	Murs périphériques / Plaques de plâtre
	Murs Bois
	Murs Brique
	Murs Béton brut
	Cloisons Plaques de plâtre
	Murs carreaux de plâtre
	Murs Béton / Enduit
	Murs porteurs et/ou mur de refend / Plaques de plâtre
	Murs périphériques / Doublage (plaque de plâtre + isolant)
	Torchis
	Murs Amiantés
	Murs Brique / Enduit
	Murs Brique plâtrière

- Prélèvements de sol amiantés
- Prélèvements de sol non amiantés
- Prélèvements de plafonds amiantés
- Prélèvements de plafonds non amiantés
- Prélèvements de murs amiantés
- Prélèvements de murs non amiantés
- X Autres types de prélèvements amiantés
- X Autres types de prélèvements non amiantés